



Journées Portes Ouvertes 2026

Université de BORDEAUX

Présentation de la formation en Masso-Kinésithérapie

Maxime CAFFRAY

Coordonnateur de l'IFMK du Centre Hospitalier de DAX Côte d'Argent

Sabine DUBUS

Coordonnatrice de l'IFMK du CHU de BORDEAUX

Stéphanie SAUROIS

Responsable pédagogique de l'IFMK Croix-Rouge de BÈGLES

Devenir masseur-kinésithérapeute DE



Toutes les infos ici : [Formations paramédicales :: jechoisis](https://jechoisis.univ-bordeaux.fr/paramedicales)



Vidéos :

[La formation en masso-kinésithérapie](#)



[Le métier de masseur-kinésithérapeute](#)



Ce qu'est la masso-kinésithérapie

- Une profession d'auxiliaire de santé
- Rééducation / réadaptation
- Promotion de la santé, prévention
- Educateur sportif
- Formateur



Ce qu'est la masso-kinésithérapie

- Un métier technique
- Un métier relationnel
- Un métier réflexif
- Le contact manuel
- Des capacités d'écoute ++, empathie
- A tous les âges de la vie
- Différents modes d'exercice





Accès aux études

3 IFMK conventionnés avec



Collège santé

de l'université de Bordeaux

Médecine - Pharmacie - Odontologie - Santé publique - Thermalisme
Formations en soins et paramédicales

Institut Universitaire des Sciences de la
Réadaptation

MMOPK + R

3 Instituts de Formation
en Masso-Kinésithérapie

Autres formations en
rééducation
Ergo, podo, psychomot...



43
pl

30
pl

35
pl

+ 2 places LAS Nouvelle
Calédonie (CHU)
+ 2 places pour SHN

Accès à la formation :

Mis en œuvre par :



1/ Parcours « accès santé » spécifique (PASS) comportant l'accès à des ECTS de licences disciplinaires (UEs mineures)

2/ Licences Accès Santé (L.AS)

comportant l'accès à des ECTS santé en partenariat avec :

- Collège Droit, Sc. Politiques, Economie, Gestion : ***Droit, Economie-Gestion***
- Collège Sc. et Technologies : ***Science de la vie, Chimie***
- Collège Sc. de l'Homme : ***Psychologie, STAPS***
- Conventionnement avec des établissements partenaires pour ouvrir d'autres LAS :
 - Université Bordeaux Montaigne : ***Philosophie***
 - Université de Pau et des Pays de l'Adour : ***Sciences de la Vie – Physique***

chimie



Avec UE Kiné à valider



Accès à la formation :

Sites délocalisés de l'université de Bordeaux ou de l'université de Pau

Antenne PASS/LAS à Agen / Dax / Pau /Périgueux

- Organisation identique
- Accueil sur place
- Tutorat



Infos complémentaires : [PASS : Parcours Accès Spécifique Santé - Catalogue des formations de l'Université de Bordeaux](#)



Accès à la formation : attention !

Je suis en terminale et je veux faire des études de kinésithérapie

Quelles formations me sont proposées par les universités ?

Trois exemples

Ne concerne pas l'Univ. Bordeaux sauf poursuite d'études post PASS

Une licence STAPS ou biologie

Annabelle aimerait être masseuse-kinésithérapeute et s'intéresse au sport

Licence bio ou STAPS



Elle choisit une licence de STAPS qui correspond le mieux à ses projets et à ses points forts et qui permet, selon ses résultats en licence, d'accéder aux études de kinésithérapie

✓ Si Annabelle valide sa 1^{re} année de licence, elle candidate en kinésithérapie

✗ Si Annabelle ne valide pas sa 1^{re} année de licence, elle ne peut pas candidater en kinésithérapie

Elle est admise en 1^{re} année de kinésithérapie

Elle poursuit en 2^e année de STAPS

Elle peut redoubler cette 1^{re} année

Elle peut se réorienter via **Parcoursup**

↳ **parcoursup**

Une licence d'une autre discipline avec une option « accès santé »* en kiné

Camille aimerait être masseuse-kinésithérapeute et s'intéresse à la physique

L.A.S



Elle choisit une licence de physique qui correspond le mieux à ses projets et à ses points forts, qui propose des enseignements liés à l'option « accès santé »

✓ Si Camille valide sa 1^{re} année de licence, elle candidate en kinésithérapie

✗ Si Camille ne valide pas sa 1^{re} année de licence, elle ne peut pas candidater en kinésithérapie

Elle est admise en 1^{re} année de kinésithérapie

Elle poursuit en 2^e année de physique

Elle peut redoubler cette 1^{re} année

Elle peut se réorienter via **Parcoursup**

↳ **parcoursup**

Un parcours spécifique « accès santé » avec une option d'une autre discipline*

Thomas aimerait être masseur-kinésithérapeute et s'intéresse aux lettres

PASS



Il choisit, dans une université ayant une faculté de santé, le parcours spécifique « accès santé » et prend une option lettres qui correspond à ses points forts et à ses autres projets éventuels

✓ Si Thomas valide sa 1^{re} année de licence, il candidate en kinésithérapie

✗ Si Thomas ne valide pas sa 1^{re} année de licence, il ne peut pas candidater en kinésithérapie

Il est admis en 1^{re} année de kinésithérapie

Il poursuit en 2^e année de lettres

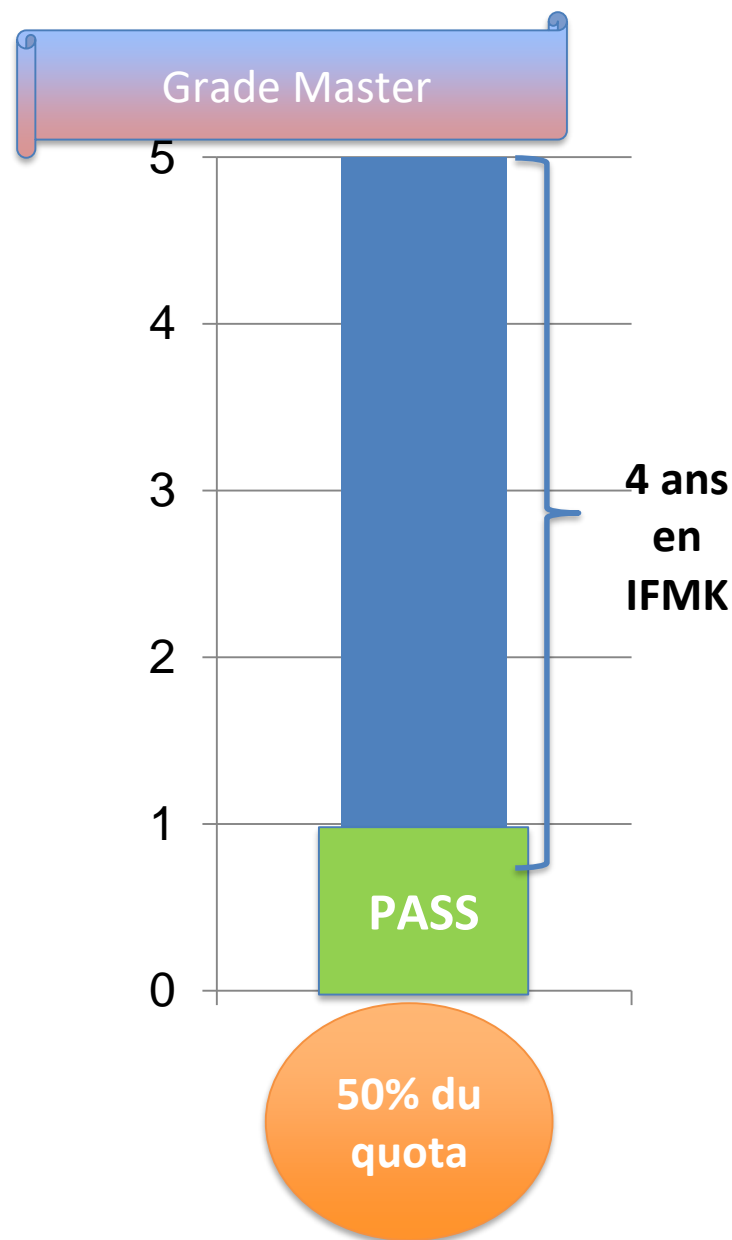
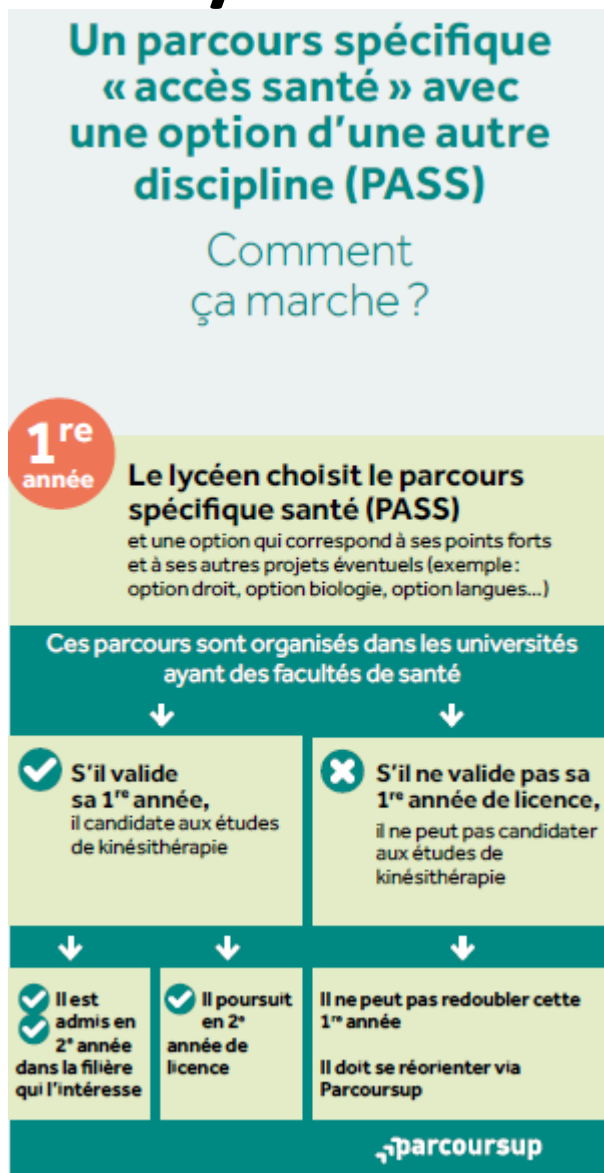
Il ne peut pas redoubler cette 1^{re} année
Il doit se réorienter via **Parcoursup**

↳ **parcoursup**

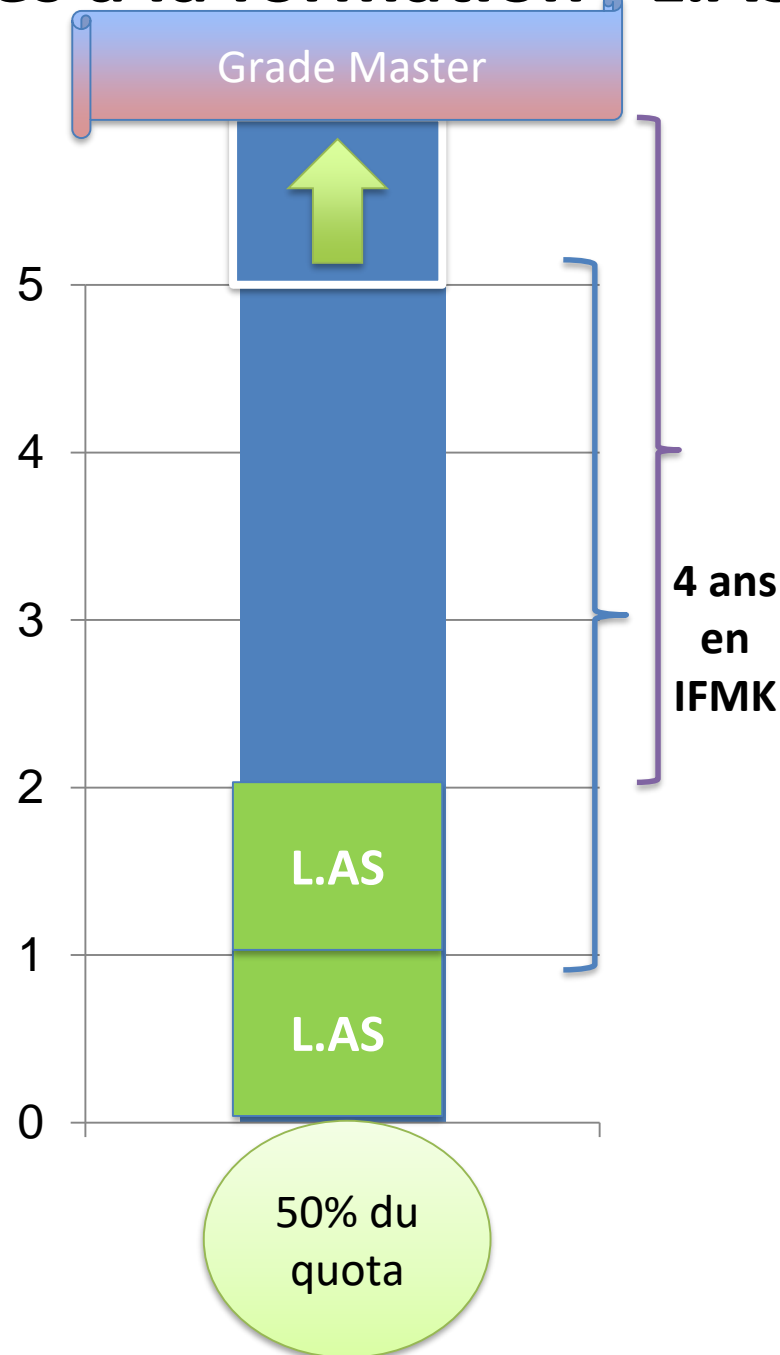
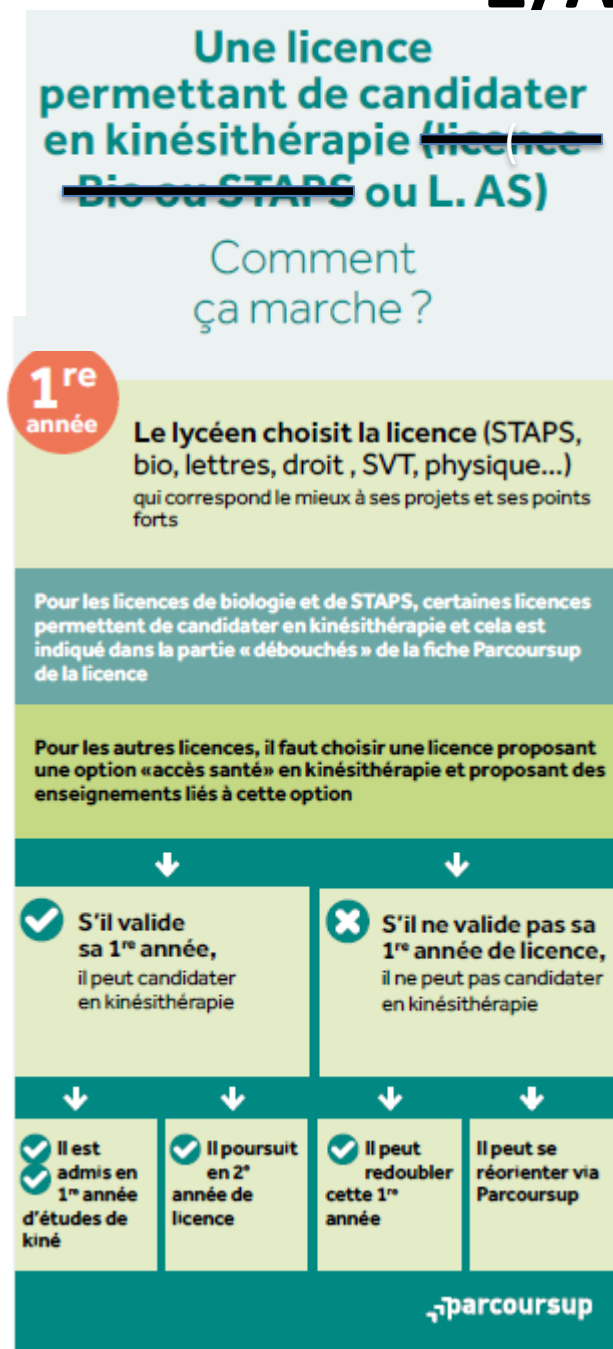
50% du quota

50% du quota

1/ Accès à la formation : PASS



2/Accès à la formation : L.AS



Un accès toujours très sélectif

En PASS

- Enseignements Généraux (socle commun MMOP) : anatomie, physiologie, histologie, psychosociologie etc.
- Spécifiques : UE Masso kinésithérapie

**BAC Spé
scientifiques
Mention**

En L.AS

- Enseignements spécifiques du cursus choisi
- Spécifiques : UE Masso kinésithérapie

**BAC Spé en
lien avec la
LAS choisie**

Des profils différents

En PASS

- Autonomie, organisation, travail personnel+++
- Emploi du temps sur mesure



En L.AS

- Rythme : emploi du temps universitaire
- Vie sociale



Accès à la formation : reconversion professionnelle

Cas particuliers : passerelles (arrêté du 2/09/2015)

- Les titulaires de certains diplômes en santé : infirmier, pédicure-podologue, ergothérapeute, psychomotricien etc.
- Diplôme de formation générale en sciences médicales ;
- Diplôme de formation générale en sciences maïeutiques ;
- Diplôme de formation générale en sciences odontologiques ;
- Diplôme de formation générale en sciences pharmaceutiques ;
- Les titulaires d'une licence STAPS ;
- Les titulaires d'un diplôme reconnu au grade de master.

2 places à l'IFMK de Bègles

3 places à l'IFMK de Bordeaux

2 places à l'IFMK de Dax

Organisation du référentiel de formation

Cycle 1 : K2/K3

- 9 Unités d'Enseignement
- 1 Unité d'Intégration
- 2 UE optionnelles
- 4 à 5 stages

Cycle 2 : K4/K5

- 14 Unités d'Enseignement
- 2 Unités d'Intégration
- 2 UE optionnelles
- 4 stages
- 1 clinicat



La formation développe les compétences

Des Compétences professionnelles

- communes aux professions de santé et de soins
- spécifiques aux différents métiers, faisant appel à des techniques spécifiques

Un socle de qualités humaines est requis :

- Le souci de l'Autre
- Le respect des personnes
- L'empathie
- La responsabilité
- La rigueur



Profil pour réussir...

- Capacité de travail +++
- Rigueur scientifique, réflexif
- Sociable : qualités relationnelles et éthiques, empathie
- Capacités d'adaptation et d'innovation
- Bonne forme physique
- Capacité à gérer ses émotions

Le vie à l'IFMK

Formation en alternance

Parcours de stage

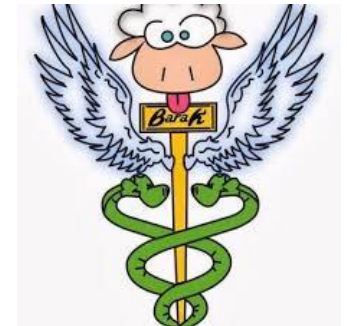
Les Bureaux des Etudiants

Les Bureaux des Sports

Des partenariats avec manifestations sportives, des associations, des collectivités...

Des moyens pour bien vivre sa formation

université
de BORDEAUX



L'université, c'est aussi...

La vie de campus

SPORT

- Des activités physiques et sportives, loisirs ou compétitions avec le SUAPS et le BDS

CULTURE

- Des **activités artistiques, culturelles et/ou scientifiques** tout au long de l'année : ateliers, festivals, concerts, expos, cafés sciences, ciné-débats, spectacles...

ENGAGEMENT ET CITOYENNETÉ

- **Plus de 130 associations** de filière, culturelles, sportives ou à vocation humanitaire et sociale. Rejoignez-les ou créez la vôtre !
- **Des groupes de travail** pour améliorer la qualité de vie sur les campus et un **budget participatif étudiant** pour donner naissance aux projets

SANTÉ

- L'**Espace Santé Etudiants** vous offre un suivi médical, un accompagnement psychologique ou spécifique selon vos besoins

INTERNATIONNAL

- Le **Bureau Mobilité Internationale** vous accompagne pour vos projets de stage à l'étranger (ERASMUS+)



INSTITUTS DE FORMATION LANDAIS DES PROFESSIONNELS DE LA SANTÉ

LES MÉTIERS DE LA SANTÉ *des métiers qui ont du sens !*

A l'occasion des **Journées Portes Ouvertes 2026**, vous pourrez découvrir les enseignements dispensés, les méthodes pédagogiques innovantes employées ainsi que les locaux.

- Rencontre avec les étudiants et cadres formateurs
- Stands d'information
- Ateliers en immersion afin de mieux se projeter dans votre futur métier et environnement d'étude.

► MONT DE MARSAN

MERCREDI 4 FÉVRIER 2026
de 13h30 À 17h00

sur les formations :

- Ambulancier
- Infirmier (IDE)
- Aide-soignant (AS)
- Accompagnant éducatif et social

► DAX

MERCREDI 25 FÉVRIER 2026
de 14h00 à 17h00

sur les formations :

- Infirmiers (IDE)
- Aide-soignant (AS)
- Masso-kinésithérapie

Journée portes ouvertes

Samedi 31 janvier 2026 ■ 9h-16h



**Venez découvrir nos 14 instituts et écoles
qui forment aux métiers paramédicaux !**

- ▶ Assistant, assistante de régulation médicale
- ▶ Auxiliaire de puériculture
- ▶ Aide-soignant, aide-soignante
- ▶ Ergothérapeute
- ▶ Pédicure-podologue
- ▶ Masseur, masseuse-kinésithérapeute
- ▶ Manipulateur, manipulatrice d'électroradiologie médicale
- ▶ Infirmier, infirmière
- ▶ Infirmier puériculteur, infirmière puéricultrice
- ▶ Infirmier, infirmière anesthésiste
- ▶ Infirmier, infirmière de bloc opératoire
- ▶ Cadre de santé
- ▶ Préparateur, préparatrice en pharmacie hospitalière
- ▶ Assistant, assistante médico-administratif (secrétaire médicale)
- ▶ Notre centre de formation des apprentis – CFA

Vous pourrez tout au long de la journée échanger avec des formateurs, des formatrices et des étudiants et étudiantes, assister à des conférences, visiter nos locaux ou encore vous initier aux soins !

Institut des Métiers de la Santé du CHU de Bordeaux

Site de Pellegrin, rue Francisco Ferrer, 33000 Bordeaux



o Hôpital Pellegrin + chu-bordeaux.fr
+ formation.chu-bordeaux.fr

JOURNÉE PORTES OUVERTES

FORMATIONS EN SANTÉ ET SOCIAL

31 samedi
janvier

9h-13h

INFIRMIER, AIDE-SOIGNANT,
AUXILIAIRE DE PUÉRICULTURE,
MASSEUR-KINÉSITHÉRAPEUTE,
SECRÉTAIRE MÉDICAL ET MÉDICO-
SOCIAL

**22-25 rue des
Terres Neuves
à Bègles**

S'inscrire



Contacts



IFMK du CHU de BORDEAUX
Institut des métiers de la santé

Rue Francisco Ferrer
33076 Bordeaux Cedex

Tél : 05 56 79 54 38

ifmk@chu-bordeaux.fr

IFMK de Croix Rouge
Compétence de BÈGLES

Croix Rouge Compétence
Site de Bègles

22-25 rue des terres neuves

33130 BEGLES

Tél : 05 57 87 64 46

[ifmk-begles.competence-na@](mailto:ifmk-begles.competence-na@croix-rouge.fr)

croix-rouge.fr

IFMK du CH de DAX

1 rue Saint Eutrope
BP 323

40107 DAX CEDEX

Tél : 05 58 35 66 54

ifmk@ch-dax.fr

**Les frais de scolarité étant différents selon les instituts,
il convient de se renseigner auprès de chacun.**