

Journées de l'enseignement supérieur 2023

Périgueux - 20 novembre 2023



Les points abordés

1. Le Bachelor universitaire de technologie (BUT)
2. La campagne Parcoursup 2024 dans les IUT de l'académie de Bordeaux

1. Le Bachelor universitaire de technologie

BACHELOR UNIVERSITAIRE DE TECHNOLOGIE

À partir de 2021, l'offre de formation des IUT évolue.
À la place du D.U.T., les étudiants
s'inscrivent en B.U.T.



Un lien entre deux mondes...

Université



Secteur professionnel



Un réseau national, un diplôme national

Un maillage dense : **108 IUT** répartis sur l'ensemble du territoire, garantissant une cohérence nationale (programme national)

24 spécialités de BUT : **16** en « production » et **8** en « services »

Près de **700 départements** d'IUT

Le recrutement



Parcoursup, Campus France, redoublants...



Passerelles d'entrée sur sélection



Passerelles d'entrée sur sélection



**Obtention
BUT
180 ECTS**



*Pour certaines spécialités, le parcours est à suivre dès la première année de BUT (BUT1).

La mise en œuvre du BUT dans les IUT



Rentrée 2021

- BUT 1^{ère} année, DUT 2^e année, Licences professionnelles



Rentrée 2022

- BUT 1^{ère} année, BUT 2^e année, Licences professionnelles



Rentrée 2023

- BUT 1^{ère} année, BUT 2^e année, BUT 3^e année
- Licences professionnelles

Les essentiels du BUT

- ➔ Sur **Parcoursup** : candidature en **Bachelor universitaire de technologie (BUT)**
- ➔ Intégration d'un cursus en **3 ans** au **grade de Licence**
- ➔ La formation **peut être intégrée à différentes étapes** (BUT 2, BUT 3) à travers des **passerelles** (sur sélection)
- ➔ L'**expérience professionnelle** est développée à travers de nombreuses situations professionnelles (**600 heures de projets et 22 à 26 semaines de stage**)
- ➔ Les **mobilités internationales** sont **facilitées**
- ➔ La formation en **alternance** s'étend **sur tout ou partie du cursus**
- ➔ A l'issue du BUT, les **compétences** acquises permettent de **s'insérer professionnellement** ou de **poursuivre des études**

Les principes de mise en œuvre du BUT

Architecture du BUT

- ➔ **24 spécialités** de BUT
- ➔ Un parcours dans une spécialité de BUT est défini par **4 à 6 blocs de compétences** finales, entendus comme des "savoirs agir complexes" mis en œuvre dans un contexte professionnel et qui mobilisent des ressources acquises au cours du cursus.
- ➔ Chaque bloc de compétences est **décliné par niveau** tout au long du parcours.
- ➔ Chaque spécialité de BUT propose **1 à 5 parcours, tous définis sur le plan national.**

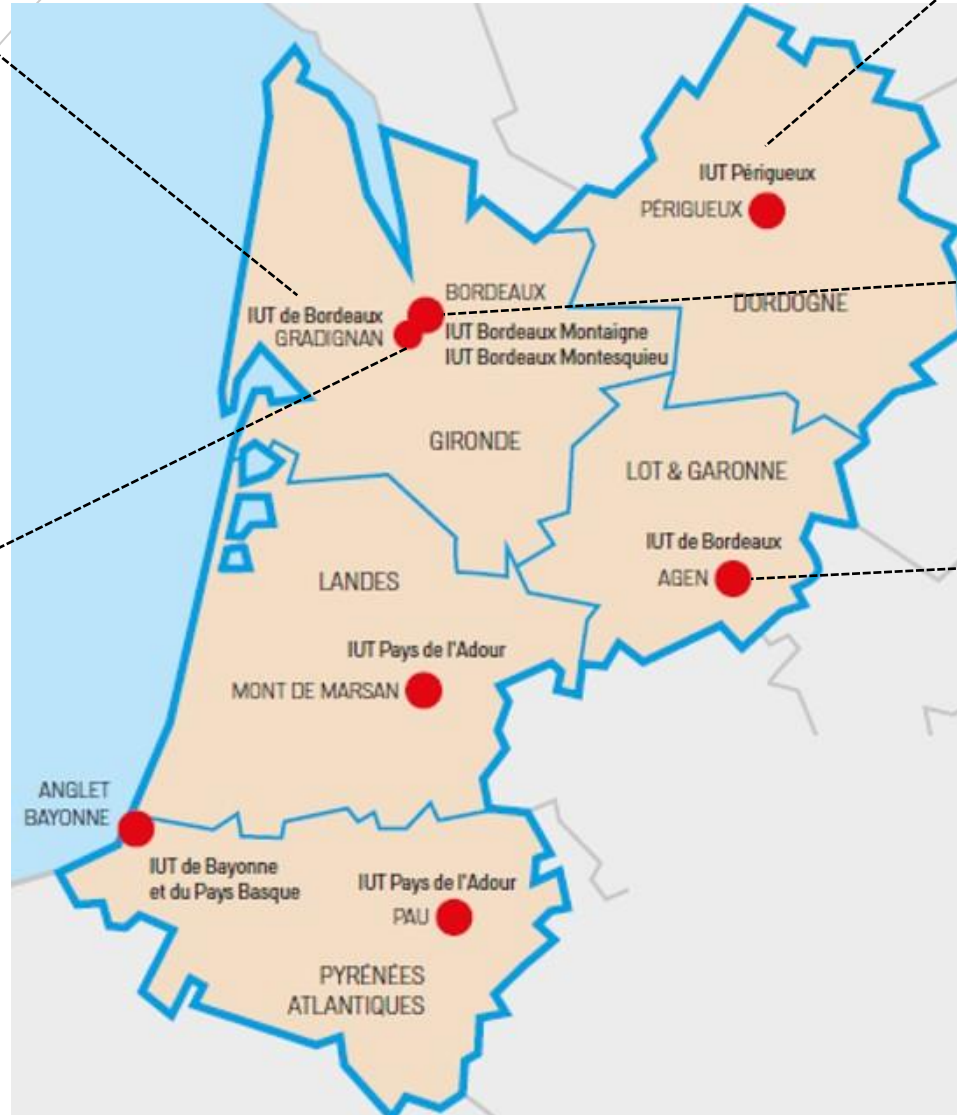
Les BUT des IUT de Bordeaux et Bordeaux-Montaigne

IUT de Bordeaux - site de Gradignan

Génie civil - Construction durable
Génie électrique et informatique industrielle
Génie mécanique et productique
Hygiène, sécurité, environnement
Informatique
Mesures physiques
Science et génie des matériaux

IUT de Bordeaux - site de Bordeaux Bastide

Gestion des entreprises et des administrations
Management de la logistique et des transports
Techniques de commercialisation



IUT de Bordeaux - site de Périgueux

Carrières Sociales
Génie biologique
Génie chimique - Génie des procédés
Techniques de commercialisation

IUT Bordeaux Montaigne

Carrières sociales
Information - Communication
Métiers du multimédia et de l'internet

IUT de Bordeaux - site d' Agen

Gestion administrative et commerciale des organisations
Qualité, logistique industrielle et organisation

Tech de Co Périgueux

BUT / Bac + 3 en marketing, vente & communication

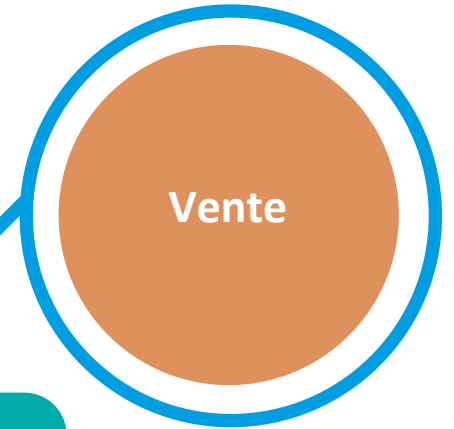
Communiquer l'offre commerciale (médias, hors médias, digitale)



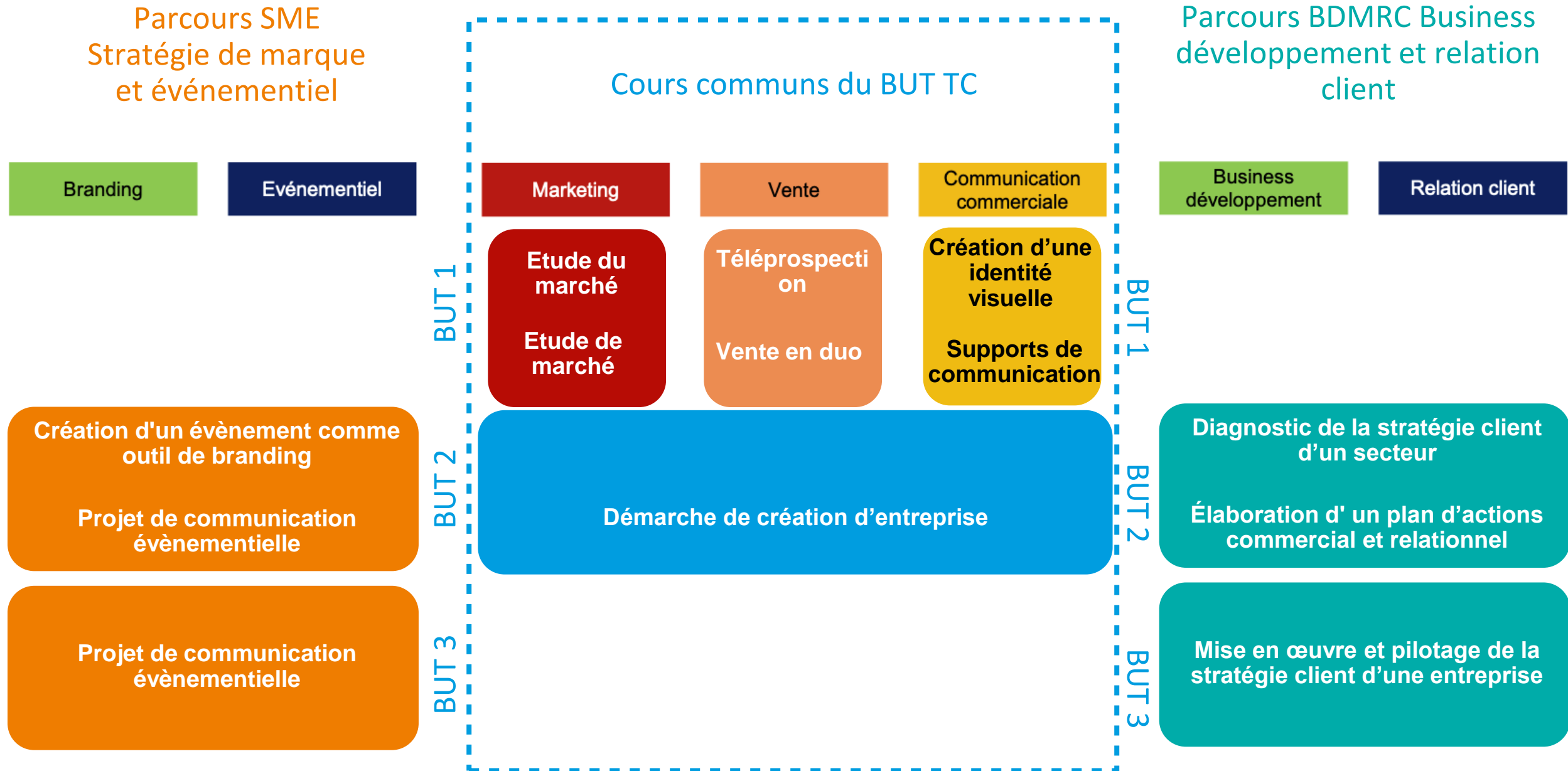
Analyser les marché et conduire des actions marketing



Vendre une offre commerciale qui corresponde aux besoins des clients



SAé (Situations d'Apprentissage et d'Évaluation)



Les projets transverses

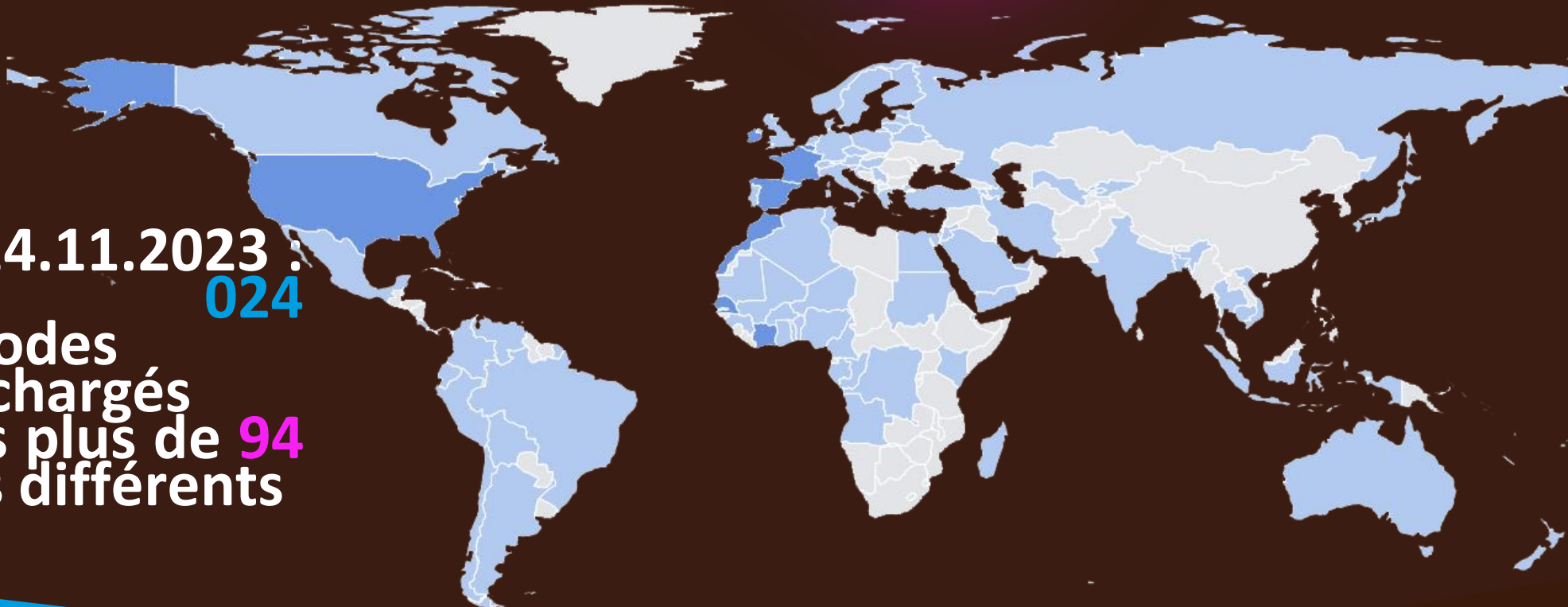
Exemple



1er podcast marketing universitaire



Au 14.11.2023 :
45 024
épisodes
téléchargés
dans plus de 94
pays différents



Téléchargements par lieu du 22.02.2022 au 2.10.2023

Les projets transverses



1er podcast marketing universitaire

#31

Les écoles de communication

#67

Bien-être étudiant : gérez votre stress avant un examen !

#85

IAE Bordeaux : Master Marketing Stratégique et Communication Média et Hors Media

#103

10 conseils pour votre soutenance orale de stage

#106

8 conseils pour optimiser sa venue aux portes ouvertes d'une formation

#125

Les business schools / grandes écoles de commerce : témoignages de 4 étudiants de l'EM Lyon, Skema Neoma et Kedge

#134

Conseils pour votre lettre de motivation

#145

Master marketing universitaire à TSM (Toulouse School of Management)

#149

Conseils pour un CV

#153

Conseils pour les entretiens de recrutement Parcoursup

Les projets transverses



1er podcast marketing universitaire

#02



Éric Plat

PDG

#37



Marjolaine CATIL

Chief of staff

#40



Marie Leblanc-Margerit

Chef de Groupe Marketing

#58



Sébastien Guillon

DG

#61



Philippe Georges

PDG

#70



Chloé Chazot

Responsable communication

#88



Hugo Castel

Chef de produit junior

#151



Cathy Collart-Geiger

PDG

#174



Emmanuel Debrueres

Président

#182



Boris Delagnes
Senior Brand
Communication
Manager

Exemple : le BUT Génie Biologique parcours Agronomie

Deux compétences communes

Analyser

Réaliser des analyses
dans les domaines de la biologie

Expérimenter

Expérimenter dans le génie biologique

Trois compétences spécifiques à l'Agronomie

Produire

Conduire les productions agricoles

Conseiller

Conseiller le secteur agricole

Innover

Innover en Agronomie

Situation d'apprentissage et d'évaluation (SAE) - Analyser une matrice : Le lait

Année : BUT 1

Compétence : Analyser

Apprentissages visés : Appliquer un protocole et communiquer les résultats.

Description : Réaliser des analyses simples sur une matrice biologique afin de la caractériser et d'évaluer sa qualité chimique, biochimique et microbiologique.

Modalités pédagogiques : Enseignements, Autonomies, Projets, Travail individuel et en groupe.

Connaissances réinvesties : Chimie, Biochimie, Microbiologie, Mathématiques, Statistiques, Communication, Anglais.

Mode d'évaluation : Manipulation, Analyse et interprétation de résultats expérimentaux, Poster.

Situation d'apprentissage et d'évaluation (SAE) : Etablir des diagnostics en Agronomie

Ex : Etablir un diagnostic de durabilité d'une exploitation agricole

Année : BUT 2

Compétences : Produire, Conseiller, Innover

Apprentissages visés : Recueillir des données, les traiter pour réaliser un diagnostic de durabilité (social, économique et environnemental) d'une exploitation agricole, analyser les indicateurs sociaux, économiques et agro-environnementaux pour fournir des conseils adaptés en vue d'une amélioration

Description : Rechercher un agriculteur partenaire, construire un questionnaire à lui soumettre pour recueillir les informations indispensables au diagnostic (historique de la ferme, données comptables, système d'exploitation, moyens de production...), utiliser un logiciel pour réaliser le diagnostic, effectuer un retour à l'exploitant

Modalités pédagogiques : Enseignements, Autonomie, APP, Terrain, Travail individuel et en groupe

Connaissances réinvesties : Communication, Comptabilité, Gestion, Productions animales et végétales, Sciences de sol, Ecosystèmes, Amélioration des systèmes agricoles

Mode d'évaluation : Constitution d'un dossier + Présentation orale devant l'exploitant

Exemple : le BUT Génie Biologique parcours DN

Deux compétences communes

Analyser

Réaliser des analyses
dans les domaines de la biologie

Expérimenter

Expérimenter dans le génie biologique

Trois compétences spécifiques à la Diététique et Nutrition

Soigner

Conduire une démarche de soin
diététique individuelle et collective

Nourrir

Concevoir une alimentation adaptée,
saine et durable

Eduquer

Eduquer dans les champs de la
nutrition et de l'alimentation

Situation d'apprentissage et d'évaluation (SAE) - Analyser une matrice : Le lait

Année : BUT 1

Compétence : Analyser

Apprentissage visés : Appliquer un protocole et communiquer les résultats.

Description : Réaliser des analyses simples sur une matrice biologique afin de la caractériser et d'évaluer sa qualité chimique, biochimique et microbiologique.

Modalités pédagogiques : Enseignements, Autonomies, Projets, Travail individuel et en groupe.

Connaissances réinvesties : Chimie, Biochimie, Microbiologie, Mathématiques, Statistiques, Communication, Anglais.

Mode d'évaluation : Manipulation, Analyse et interprétation de résultats expérimentaux, Poster.

Situation d'apprentissage et d'évaluation (SAE)

Mise en place d'un projet d'information et d'éducation nutritionnelle

Année : BUT 2

Compétence : Eduquer, nourrir, soigner

Apprentissage visés : Proposer un projet d'éducation, Maitrise des outils au bilan diététique, Appliquer une stratégie de soins diététiques, Communiquer avec les équipes pluridisciplinaires, Construire des plans alimentaires, Appliquer une démarche qualité

Description :

Mettre en évidence les besoins d'éducation nutritionnelle au sein de la population bien portante ciblée, Préparer et réaliser une action d'éducation nutritionnelle, Proposer des adaptations des procédures culinaires

Modalités pédagogiques : TP, Autonomie, Projet, Etude de patients

Connaissances réinvesties : Alimentation du bien portant, Physiopathologie, diététique thérapeutique, techniques culinaires, gestion en restauration collective, Communication

Mode d'évaluation : Compte rendu, présentation orale, Etude de cas

Exemple : le BUT Génie Biologique parcours SAB

Deux compétences communes

Analyser

Réaliser des analyses
dans les domaines de la biologie

Expérimenter

Expérimenter dans le génie biologique

Trois compétences spécifiques aux Sciences de l'Aliment et aux Biotechnologies

Animer

Animer le management QHSE en
industries alimentaires et biotechno

Produire

Organiser la production des aliments
et des biomolécules

Innover

Innover en science de l'aliment et
biotechnologie

Situation d'apprentissage et d'évaluation (SAE)- Analyser une matrice : Le lait

Année : BUT 1

Compétence : Analyser

Apprentissage visés : Appliquer un protocole et communiquer les résultats.

Description : Réaliser des analyses simples sur une matrice biologique afin de la caractériser et d'évaluer sa qualité chimique, biochimique et microbiologique.

Modalités pédagogiques : Enseignements, Autonomies, Projets, Travail individuel et en groupe.

Connaissances réinvesties : Chimie, Biochimie, Microbiologie, Mathématiques, Statistiques, Communication, Anglais.

Mode d'évaluation : Manipulation, Analyse et interprétation de résultats expérimentaux, Poster.

Situation d'apprentissage et d'évaluation (SAE)

Produire des aliments ou bioproduits en contrôlant la qualité et en respectant les
procédures d'hygiène et de sécurité

Année : BUT 2

Compétences : Animer ; Produire ; Innover

Apprentissages visés : Construire la documentation d'une production réelle, et la confronter à la réalité de la mise en œuvre.

Description : Monter une micro-société de transformation laitière selon la légalité française. Obtenir l'agrément sanitaire.

Modalités pédagogiques : 3 TP de production, pour reprendre les protocoles construits sur 8 TD et heures d'autonomies. Livret de SAE à l'appui. Audit par un inspecteur vétérinaire de la DDCSPP.

Connaissances réinvesties : qualité, R&D, mise en œuvre de processus, rédaction de documents, communication, maîtrise statistique des procédés, bureautique.

Mode d'évaluation : Evaluation sur rendus de protocoles, réalisation et gestion de missions, mise en œuvre d'une transformation industrielle, obtention de l'agrément sanitaire, présentations orales.

Exemple : le BUT Génie Chimique Génie des Procédés (GC/GP)

CONDUIRE, MAINTENIR ET OPTIMISER UNE
UNITE DE PRODUCTION

CONCEVOIR DES PROCEDES ET PARTICIPER
A L'INNOVATION TECHNOLOGIQUE

METTRE EN PLACE DES METHODES
D'ANALYSE ET DE CONTRÔLE EN LIGNE

3 compétences
communes à
l'ensemble des
étudiants

Une mise en
situation
professionnelle
différente par
compétence
commune

Parcours

✓
CPOP : Contrôle, Pilotage et
Optimisation des Procédés

✓
CQESP : Contrôle, Qualité,
Environnement et Sécurité
des Procédés

CPIP : Conception des
Procédés et Innovation
Technologique

- NOM DE LA « Situation d'apprentissage et d'évaluation » (SAE) : **Conduite et analyse critique d'une unité de production** (aux semestres 3 et 4)
 - COMPÉTENCES CIBLÉES : **Compétences produire, concevoir et contrôle**
 - Cas pratique : **Valorisation des coproduits de l'industrie du jus de pomme**
 - MOBILISE ET COMBINE : **Ensemble des ressources**
Communication, gestion de projets
- MODALITÉS PÉDAGOGIQUES : **Accompagnement** par des enseignants, **autonomie**.
Travail en groupe sur l'année

Les parcours CS (commencent dès la première année) :

- 1. Animation sociale et socioculturelle (ASSC)**
- 2. Education spécialisée**
- 3. Assistance Sociale**
- 4. Coordination et Gestion des Etablissements et Services Sanitaires et Sociaux**
- 5. Villes et territoires durables (VTD)**

Rentrée 2023 :



28 étudiants sur le parcours VTD



28 étudiants sur le parcours ASSC

VTD

forme des professionnels polyvalents capables de travailler sur des projets territoriaux au sein de collectivités territoriales, institutions ou associations au service des territoires.

ASSC

forme des professionnels capables de concevoir, coordonner et gérer des projets d'animation d'un service, d'une entreprise, d'une structure, d'un secteur ou d'un territoire dans le secteur associatif, public, semi-public ou relevant des collectivités locales.

Les parcours du BUT dès la 1^{ère} année

Sur Parcoursup

➔ Spécialité **Carrières sociales** (IUT Bordeaux Montaigne, IUT de Bordeaux – site de Périgueux)

Parcours Animation sociale et socioculturelle

Parcours Villes et territoires durables

➔ Spécialité **Information - Communication** (IUT Bordeaux Montaigne)

Parcours Communication des organisations

Parcours Information numérique dans les organisations

Parcours Métiers du livre et du patrimoine

Parcours Publicité

➔ Spécialité **Génie biologique** (IUT de Bordeaux – site de Périgueux)

Parcours Agronomie

Parcours Diététique et nutrition

Parcours Sciences de l'aliment et biotechnologie

Ce qui caractérise le BUT (1)

- Une **formation universitaire technologique professionnelle** construite et mise en œuvre en partenariat étroit avec les **secteurs professionnels** ; un tiers d'adaptations locales
- Une pédagogie basée sur les **compétences**, propice au **travail en mode projet**
- Un **haut niveau d'équipements**, notamment en matière de technologies et d'accès à l'information ou aux ressources documentaires
- Des **équipes pédagogiques diversifiées** comprenant **enseignants, enseignants-chercheurs et cadres du monde professionnel**
- Un **accompagnement individualisé** et un **environnement universitaire à taille humaine**
- La possibilité de suivre **certaines spécialités en alternance** (apprentissage, contrat de professionnalisation)

Ce qui caractérise le BUT (2)



Diverses formes d'enseignement :

- Cours en amphithéâtre (toute la promotion)
- Travaux dirigés (25 à 28 étudiants)
- Travaux pratiques (13 à 15 étudiants)
- Travaux personnels ou en groupes



Mises en situations professionnelles :

- SAÉ : situation d'apprentissage et d'évaluation
- Portfolio de compétences
- Alternance
- Stages en entreprise :
 - 10 semaines minimum entre la 1^{re} et la 2^e année
 - 12 à 16 semaines la 3^e année

Ce qui caractérise le BUT (3)

Contrôle continu

Assiduité obligatoire

Travail personnel soutenu

Suivi pédagogique individuel des étudiants

Cours de **soutien et tutorat**

Construction du **PPP** :

Projet (vie active)

Professionnel (métiers ou secteur d'activités)

Personnel (motivation et capacités)



Dispositifs spécifiques



Service PHASE (accompagnement des étudiants à besoins spécifiques)

- Handicap
- Longue maladie
- Sportifs
- Artistes
- ...



Pratique sportive, engagement citoyen, entrepreneuriat...



Mobilité internationale

Des questions ?

Échanges ?



2. La campagne Parcoursup 2024

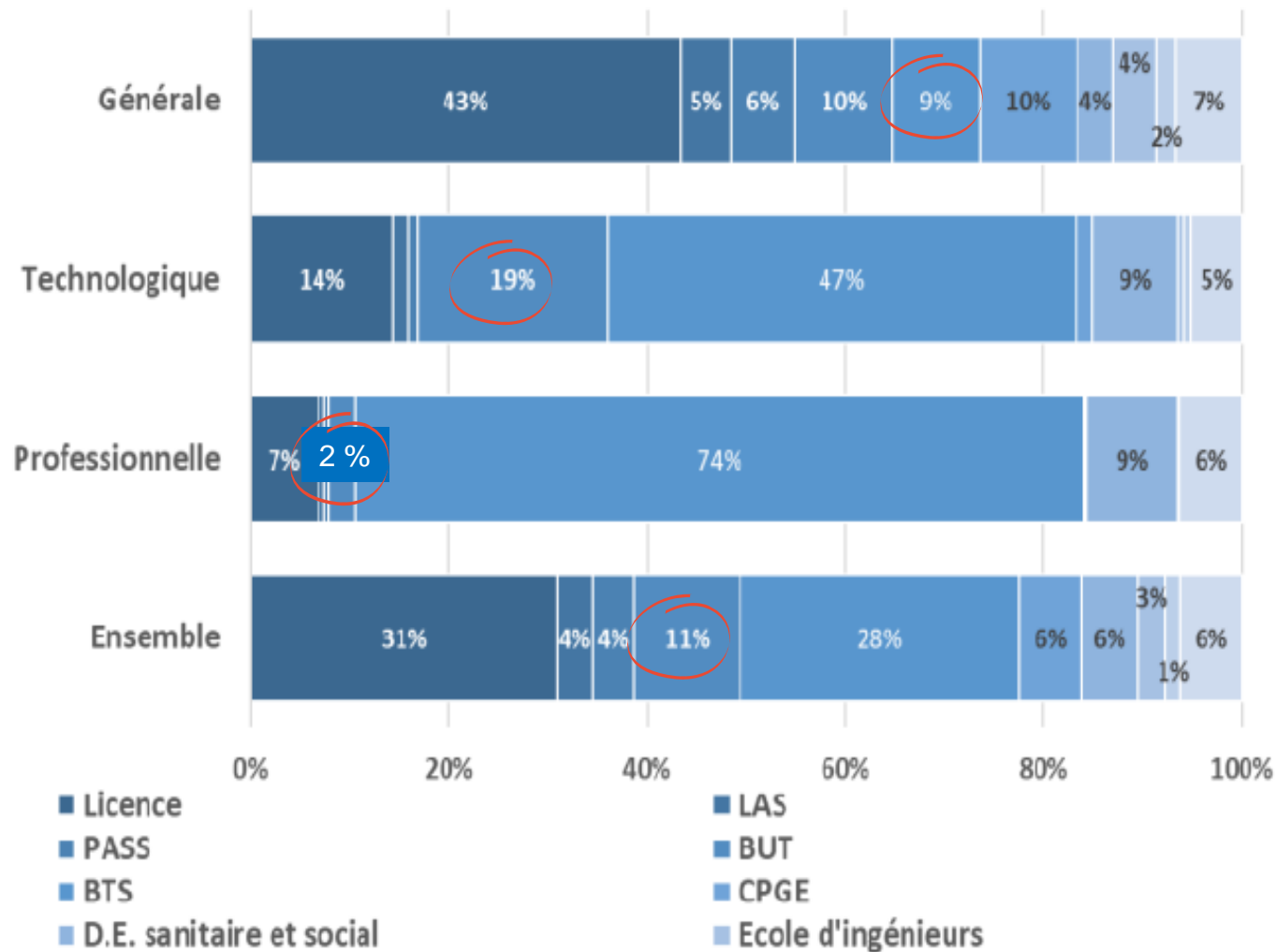
BACHELOR UNIVERSITAIRE DE TECHNOLOGIE

À partir de 2021, l'offre de formation des IUT évolue.
À la place du D.U.T., les étudiants
s'inscrivent en B.U.T.



Vœux Parcoursup 2022

Choix de filières de formation des candidats, selon la classe de terminale

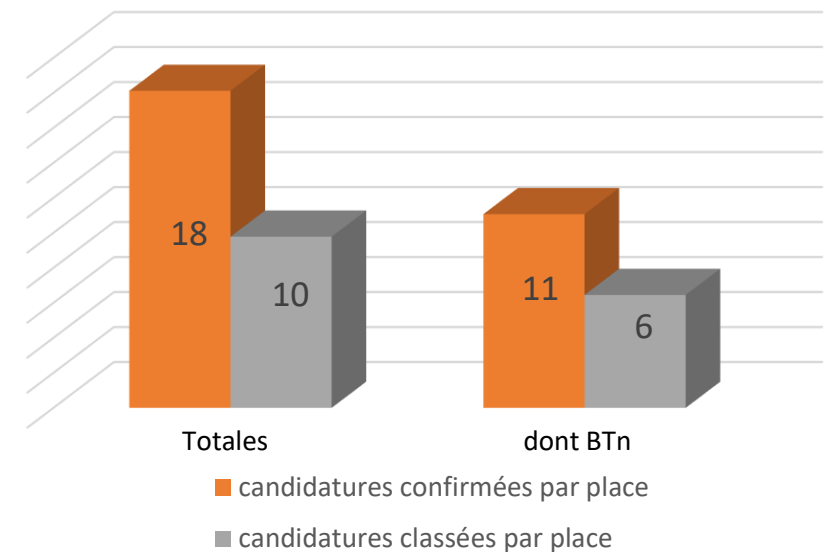
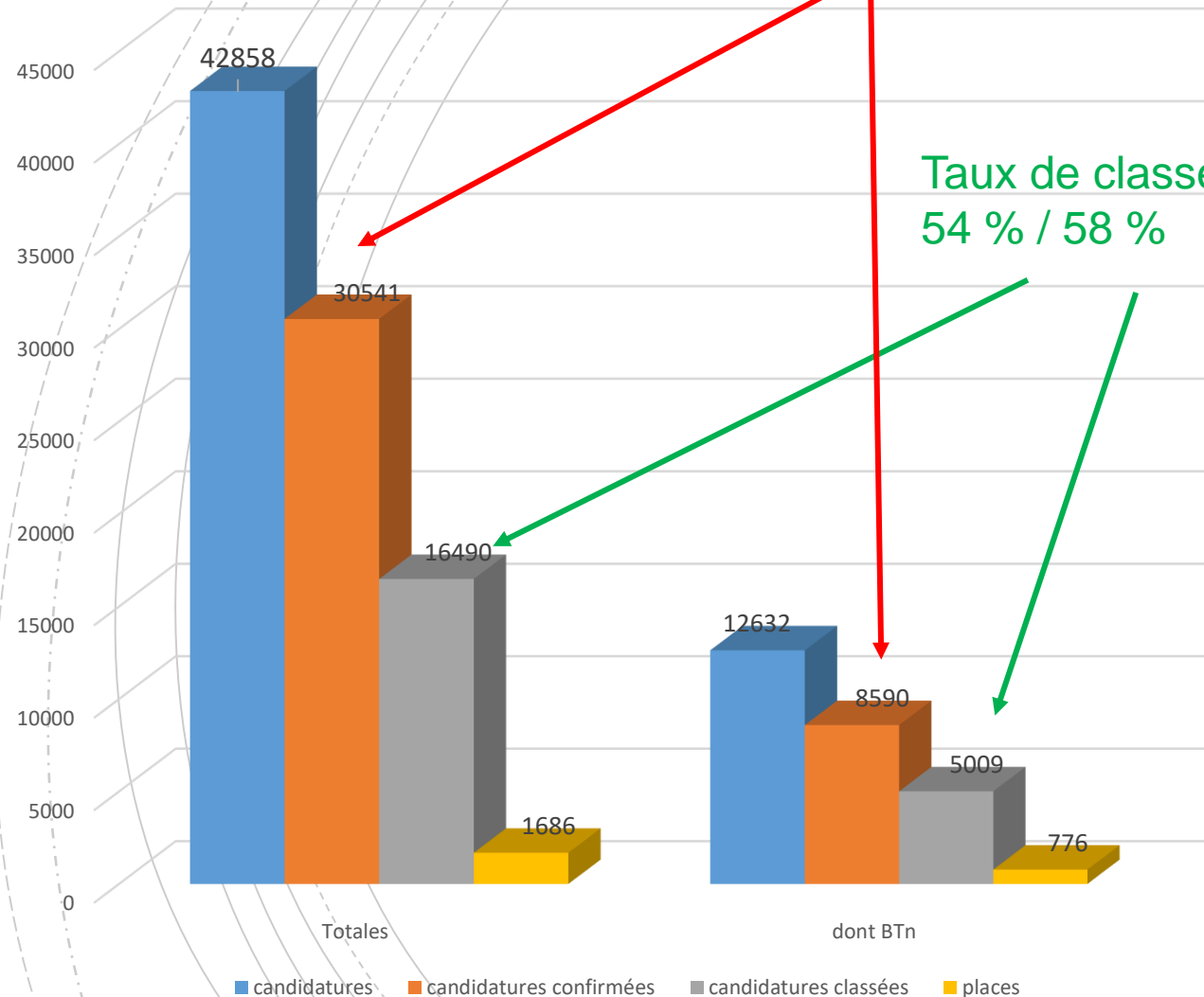


Source : note flash du SIES n°05 mai 2023

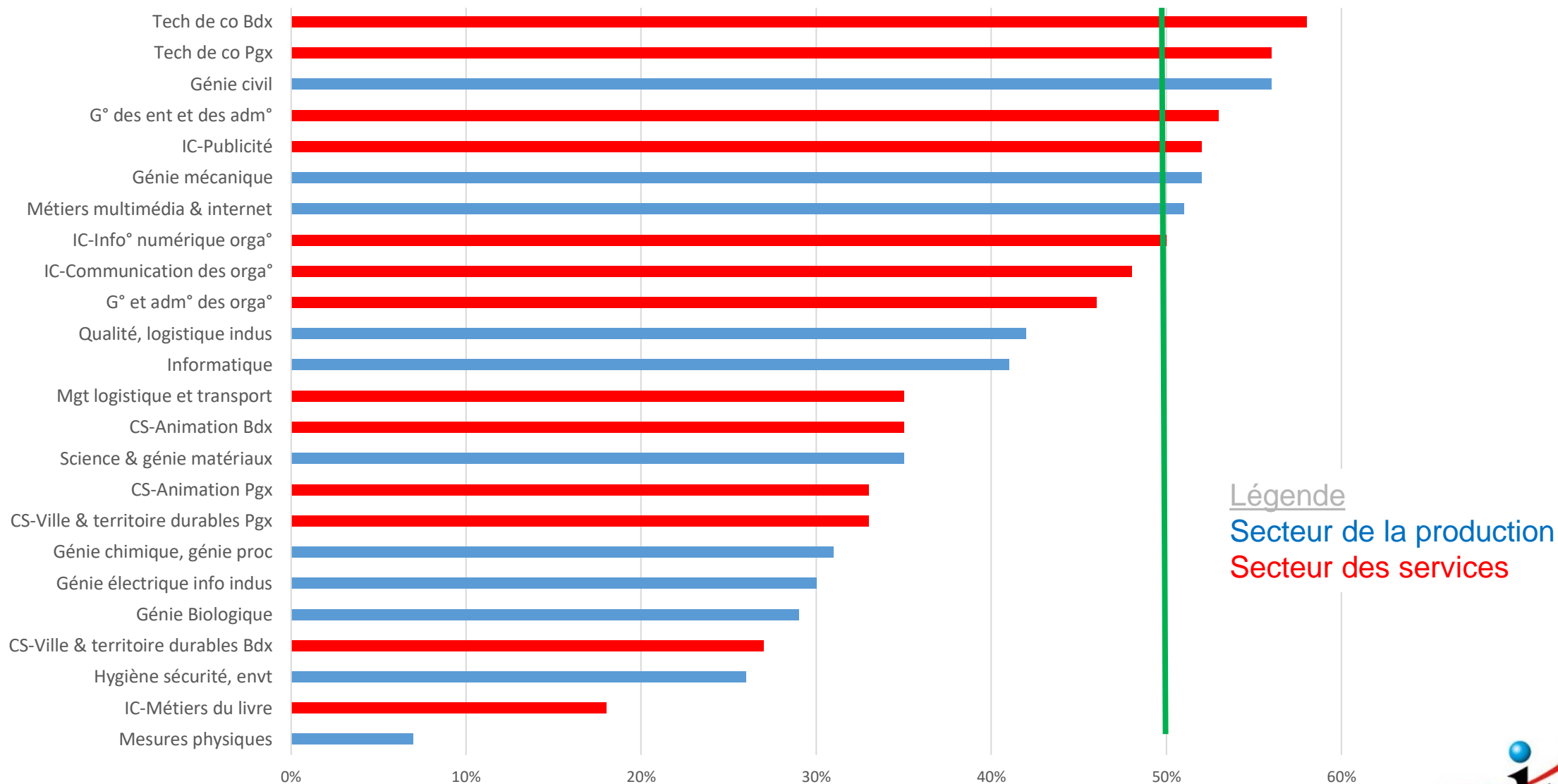
La campagne Parcoursup 2023

Taux de confirmation : 71 % / 68 %

Taux de classement : 54 % / 58 %



Part des BTn parmi les inscrits (rentrée 2023)



Des questions ?

Échanges ?



Candidater en BUT (1)

Focus sur le cadrage national des attendus

3 catégories d'attendus nationaux



Compétences
générales



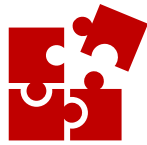
Compétences
techniques
et
scientifiques



Qualités humaines

Candidater en BUT (2)

Quelques exemples selon les spécialités



Compétences
générales

- **maîtrise** écrite et orale du **français**
- bon niveau de **culture générale**
- connaissance suffisante de **l'anglais**
- **connaître le champ professionnel visé**
- **être actif dans sa formation** : travailler en autonomie et en groupe, écouter, participer et avoir envie d'apprendre
- être **capable de rechercher, structurer, analyser des informations** issues de sources documentaires variées (presse, Internet, médias...)

Candidater en BUT (3)

Quelques exemples selon les spécialités



Compétences
techniques
et
scientifiques

- avoir un intérêt pour les **sciences humaines et sociales** et les **technologies de l'information et de la communication**
- connaître, mobiliser et utiliser avec efficacité les **outils quantitatifs, calculs fondamentaux** (pourcentages, fractions, règles de proportionnalité...)
- utiliser les **fonctionnalités fondamentales des outils informatiques** de la **bureautique** (traitement de texte, tableur-grapheur, présentation...)
- montrer sa **motivation** et sa **curiosité pour la technologie** et les sciences et en particulier les mathématiques, la physique et la chimie
- maîtriser les **notions de base du raisonnement scientifique**

Candidater en BUT (4)

Quelques exemples selon les spécialités



Qualités
humaines

Toutes les spécialités :

- avoir une première réflexion sur son **projet professionnel**

Selon les spécialités :

- faire preuve d'**esprit d'équipe** et savoir s'intégrer dans les travaux de groupe via les projets et les travaux pratiques
- avoir un **esprit critique**, le **sens de l'initiative**, de l'**ouverture** et de la **créativité**
- être **organisé et rigoureux**, être **curieux et ouvert d'esprit**

Candidater en BUT (5)

Éléments pris en compte pour examiner le vœu

3 types d'éléments



Toujours
Dossier



Parfois
Test
ou épreuve
écrite



Parfois
Entretien de
motivation

Candidater en BUT (6)

Éléments pris en compte pour examiner le vœu



Dossier

- L'évaluation du dossier du candidat s'appuiera notamment sur :
 - Le **projet de formation du candidat**
 - Les **notes de première et terminale**
 - Les **appréciations des professeurs** (bulletins et Fiche avenir)
 - Le **nombre de jours d'absences non justifiées et le comportement**
 - Les **résultats aux épreuves de français**
 - **Des pièces complémentaires selon les BUT**
- Évaluations obtenues au lycée avec une **attention particulière pour les matières en rapport avec la spécialité** (mathématiques, physique-chimie, SVT, anglais, français, langues étrangères, histoire, philosophie, économie...)

Candidater en BUT (8)

Sélectivité selon le nombre de candidats

3 réponses possibles



Oui



En attente



Non

Portes ouvertes 2024

IUT de Bordeaux

Site d'Agen

samedi 20 janvier 2024

mercredi 6 mars 2024

Site de Périgueux

samedi 3 février 2024

Sites de Bordeaux-Bastide et de Gradignan

samedi 10 février 2024

IUT Bordeaux Montaigne

samedi 3 février 2024