

**30 - 31 janvier 2026**

**Bordeaux**

**Pessac**

**Talence**

# Portes ouvertes

**lycéennes & lycéens**



**Votre réussite commence ici !**  
**[jechoisis.u-bordeaux.fr](https://jechoisis.u-bordeaux.fr)**



**université**  
**de BORDEAUX**

# Les études à l'université de Bordeaux

Vidéo : <https://jechoisis.u-bordeaux.fr/choisir>



# Les études en maïeutique

# Profession sage-femme



# Matrones, femmes de pouvoirs? Femmes de savoir? Magiciennes?

- « Celle qui se tient devant »
- « Une femme de savoir et d'expérience »
- « Douée de tact, de compassion et de sang-froid pour affronter les moments difficiles »
- « Fait entrer l'enfant dans le monde des vivants » Soranos d'Ephèse
- « Caractère magique des origines »
- « Magie blanche » Malleus Maleficarum



# Sorcières?

« Si les femmes ont été persécutées comme sorcières, c'est en raison d'un savoir accumulé qui mettrait en péril la norme et la domination de genre, et plus spécifiquement la communauté médicale masculine concurrencée par leur connaissance du corps féminin ». Sorcières, sages-femmes et infirmières. Ehrenreich et Deirdre English



# Sage-femme

Sagesse qui provient du grec Sofia et du latin sapiensa qui signifie “savoir”.  
*“savoir, la connaissance sur/ à propos des femmes dont on s’occupe”.*

Le terme “sage-femme” est neutre. Il est donc faux de l’associer à une idée de genre!



Louise Bourgeois (1563-1636), dite La Boursier,



# Sage-femme

La sage-femme est un(e) acteur (-trice) incontournable de la périnatalité.

- exerce une profession médicale à compétences définies
- se place au cœur d'un travail multidisciplinaire, respectueux des compétences de chacun.

Praticien(ne) de la physiologie, elle a un rôle essentiel et privilégié auprès des femmes, avant, pendant ou après la grossesse et l'accouchement.

Acteurs de santé publique, les sages-femmes s'engagent pour la prévention et la promotion pour la santé et particulièrement en période périnatale.

Au croisement de plusieurs disciplines: pédiatrie, obstétrique , gynécologie , sciences humaines,...



# Sage-femme : quelle compétences?

- Mener des consultation de contraception
- Pratiquer l' IVG médicamenteuse, chirurgicale
- Assurer le suivi gynécologique de prévention (dépistage des cancers féminins, endométriose, IST, handigynécologie...) et médical, sexologie
- Participer aux activités d'assistance à la procréation ( PMA)
- Participer aux activités de diagnostic prénatal, de médecine fœtale
- Assurer le suivi de grossesse, surveillance du travail physiologique, réaliser l'accouchement eutocique et assurer la surveillance et la pec du postpartum



# Sage-femme : quelle compétences?

- Accueillir et pecc le nouveau-né
- Réaliser la réanimation primaire du nouveau -né
- Réaliser les dépistage néonataux
- Accompagner la mise en place du lien mère-enfant
- Promouvoir et accompagner l' allaitement ( consultante en lactation, suivi, ...)
- Pratiquer la rééducation uro gynécologique
- Promouvoir la santé et animer des actions d' éducation pour la santé en période périnatale (entretien pré et post natal, santé environnementale, santé mentale, addictologie) et tout au long de la vie des femmes (violences intra familiales, faites aux femmes, mutilations génitales, transidentité) ...

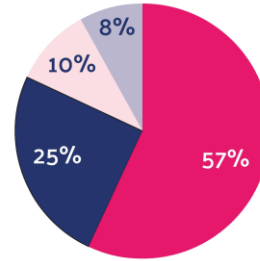


Au 1<sup>er</sup> janvier 2023, on compte :

**24 354**

sages-femmes en activité,

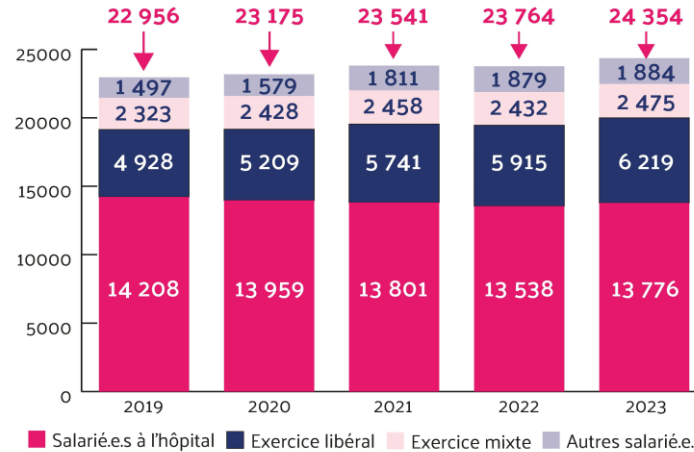
dont : **2,8%** d'hommes



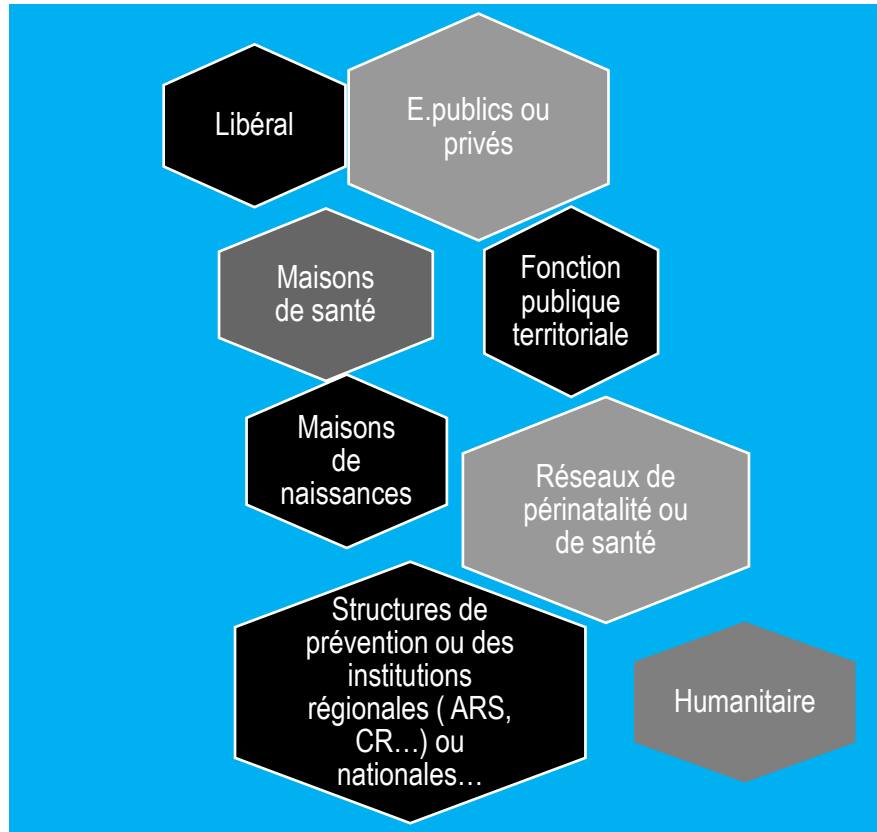
- Salarié.e.s à l'hôpital
- Exercice libéral
- Exercice mixte
- Autres salarié.e.s

Âge moyen : **41** ans

#### Evolution du nombre de sages-femmes depuis 5 ans :



# Profession Sage-femme



- Les sages-femmes peuvent assurer des fonctions:
- cliniques
  - de management ( coordination d' unité, de pole, de coordination médicale de réseaux, conduite de projets...)
  - d' enseignement, de direction de structure d' enseignement
  - de recherche...

# Les études à l'université de Bordeaux

Vidéo : <https://jechoisis.u-bordeaux.fr/choisir>



# Les études en maïeutique

## Une formation en 3 cycles

**Art. 1<sup>er</sup>.** – Les études en vue du diplôme d'Etat de docteur en maïeutique se composent de trois cycles :

1<sup>o</sup> Le premier cycle est sanctionné par le diplôme de formation générale en sciences maïeutiques. Il comprend six semestres de formation validés par l'obtention de 180 crédits du système européen d'unités d'enseignements capitalisables et transférables (« système européen de crédits-ECTS ») et conférant le grade licence ;

2<sup>o</sup> Le deuxième cycle est sanctionné par le diplôme de formation approfondie en sciences maïeutiques. Il comprend quatre semestres de formation validés par l'obtention de 120 crédits ECTS conférant le grade master ;

3<sup>o</sup> Le troisième cycle est sanctionné par le diplôme d'Etat de docteur en maïeutique. Il est délivré après la soutenance avec succès d'une thèse d'exercice.

## Une approche par compétences: 1 socle fondamental et 6 domaines de compétences (Art.4).

**Art. 6.** – L'objectif de la formation est l'acquisition par les étudiants des compétences indispensables à l'exercice de la profession de sage-femme.

Le référentiel de formation est basé sur une approche par compétences. Il comporte un socle fondamental de sciences médicales générales spécifique au 1<sup>er</sup> cycle, un parcours personnalisé et 6 domaines de compétences professionnelles :

- domaine prénatal : assurer le suivi médical de la grossesse ;
- domaine pernatal : assurer le suivi médical de l'accouchement et de la naissance ;
- domaine postnatal : assurer le suivi médical de la période postnatale ;
- domaine gynécologique : assurer le suivi gynécologique de prévention et de contraception, et la promotion de la santé sexuelle et reproductive ;
- domaine recherche : adosser sa pratique médicale à une démarche scientifique ;
- domaine générique : agir en professionnel de santé publique, médical et responsable.

### LOIS

LOI n° 2023-28 du 25 janvier 2023  
visant à faire évoluer la formation de sage-femme (1)  
NOR : SP9X212674L

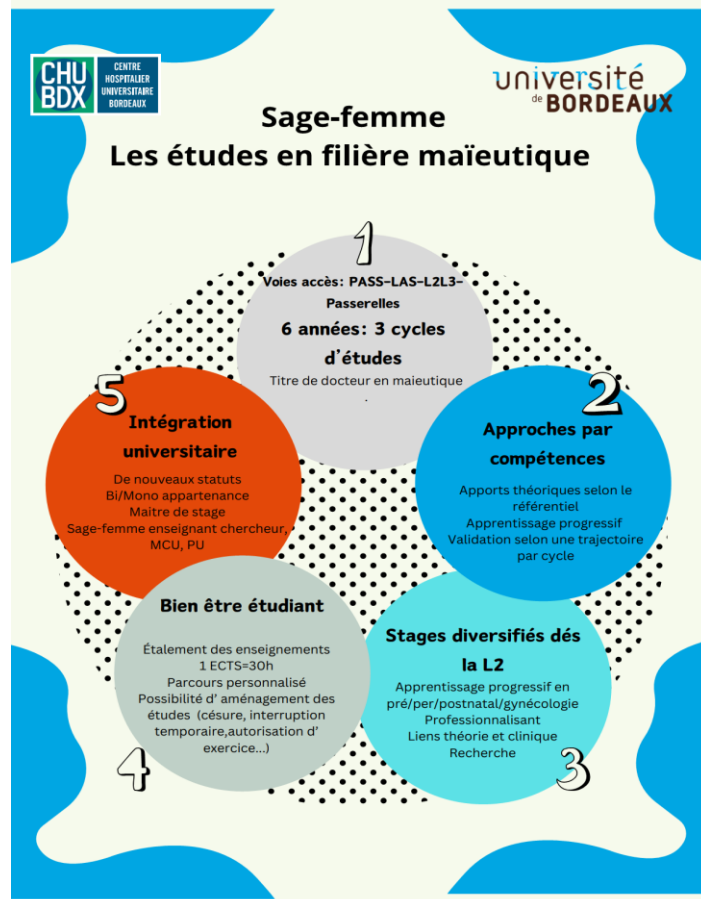
### Décrets, arrêtés, circulaires

#### TEXTES GÉNÉRAUX

#### MINISTÈRE DE L'ENSEIGNEMENT SUPÉRIEUR ET DE LA RECHERCHE

Arrêté du 3 juillet 2024 relatif au régime des études  
en vue du diplôme d'Etat de docteur en maïeutique  
NOR : ESR2409766A

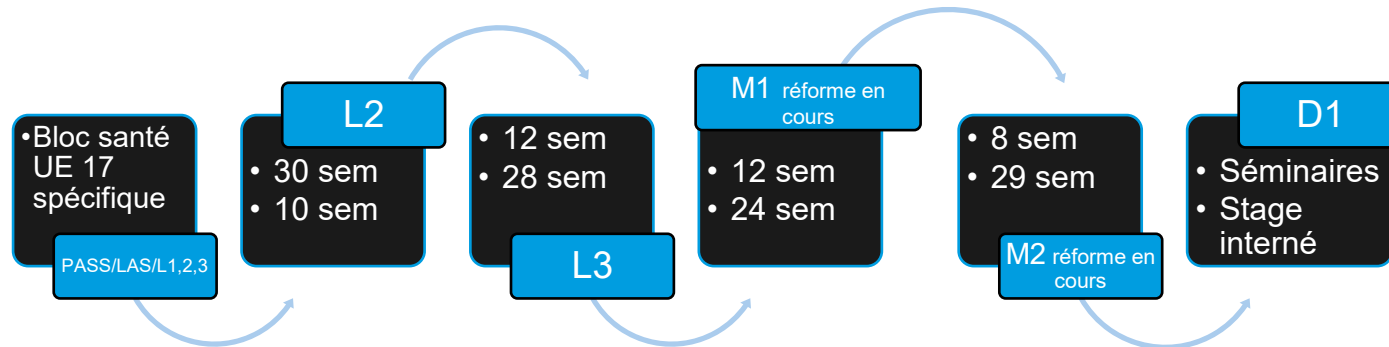
# Les études en maïeutique



# Les études en maïeutique

Programme basé sur le référentiel professionnel et de formation, mutualisation des enseignements, diversité des modalités pédagogiques (cours, TP/TD, simulation, ECOS, analyse de cas, pratique réflexive,..), parcours personnalisé, multidisciplinarité.

Alternance de cours et de stages ( pré, per, post natal, gynécologie, personnalisé)



Soutenance d' une thèse d' exercice et obtention du titre de Docteur en Maïeutique

# Et après? Une profession et un diplôme qui ouvrent de multiples voies

## La recherche

Possibilité de suivre un parcours santé recherche pendant le cursus  
Accès à d'autres masters, doctorat en sciences (PhD)

## Des passerelles

Vers les autres filières MOP

## Des diplômes universitaires

Echographie, médecine fœtale

Hypnose

Addictologie

Psychiatrie périnatale

Santé environnementale, santé tropicale et infectiologie,

Médecine humanitaire...

# Qualités nécessaires? Avantages? Inconvénients?

Les qualités  
nécessaires pour ce  
métier selon vous ?



# Alors vocation, hasard de trajectoire ou rencontre?

Si vous :

- avez un réel attrait pour le soin et le secteur médical
- recherchez un haut niveau de compétences techniques et scientifiques et un

sens des responsabilités

- avez un bon sens relationnel, êtes à l'écoute de l'autre
- avez envie de vous engager pour la promotion pour la santé des femmes et des

enfants

- portez un intérêt à la santé globale des femmes et à la défense de leurs droits
- êtes curieux pour ce moment particulier et magique qu'est la naissance
- souhaitez vivre des moments intenses et des émotions partagés
- aimez les situations d'urgences, les boosts d'adrenaline
- souhaitez travailler en équipe
- souhaitez exercer un métier qui offre plein d'opportunités

**Venez en maïeutique!**



# université de **BORDEAUX**



KEEP  
CALM  
I'M  
BECOMING  
A MIDWIFE

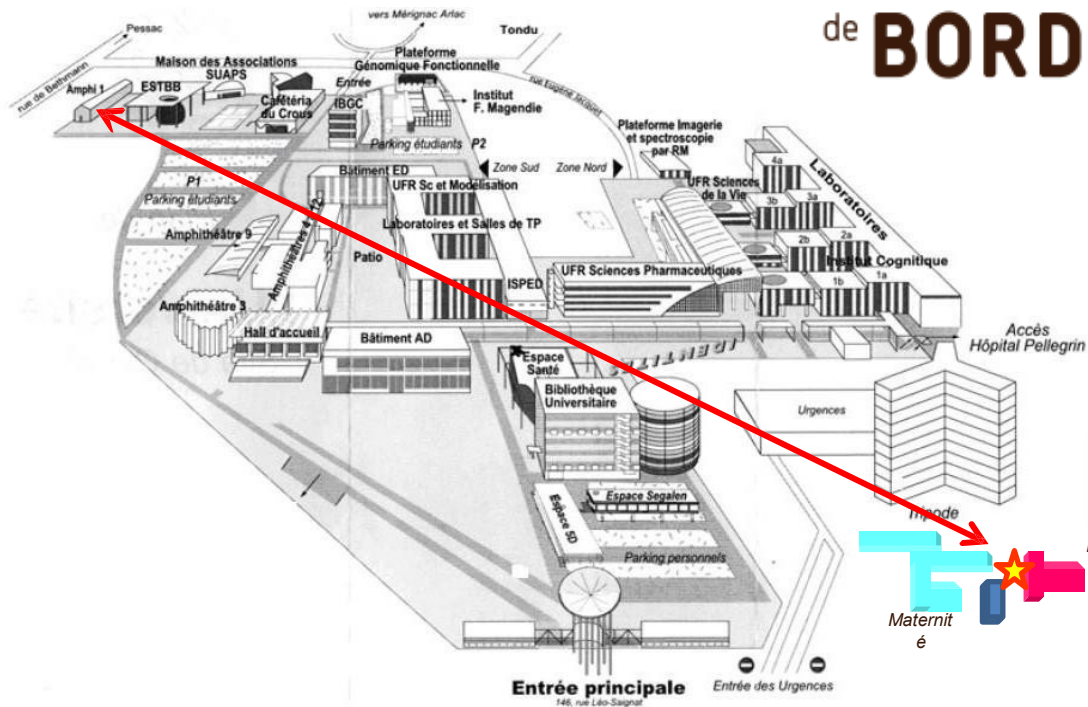
ECOLE DE SAGES-FEMMES  
Groupe Hospitalier Pellegrin  
Place Amélie Raba-Léon 33076 BORDEAUX

[severine.barandon@chu-bordeaux.fr](mailto:severine.barandon@chu-bordeaux.fr)



**"A la fac avant le bac"**  
Semaine d'immersion du 09 au 13 février 26 et du  
23 février au 6 mars 26

# université de BORDEAUX



Ecole Sages-femmes



# L'université, c'est aussi...

---

## La vie de campus

### SPORT

- Une offre à la carte de **plus de 50 activités** physiques et sportives : pratique encadrée (évaluée ou non), stages et sorties pleine nature, pratique libre en solo ou entre amis
- **28 hectares de surface de jeu** pour un des plus grands campus sportifs d'Europe.

### CULTURE

- Des **activités artistiques, culturelles et/ou scientifiques** tout au long de l'année : ateliers, festivals, concerts, expos, cafés sciences, ciné-débats, spectacles...

### ENGAGEMENT ET CITOYENNETÉ

- **Plus de 130 associations** de filière, culturelles, sportives ou à vocation humanitaire et sociale. Rejoignez-les ou créez la vôtre !
- **Des groupes de travail** pour améliorer la qualité de vie sur les campus et un **budget participatif étudiant** pour donner naissance aux projets

# L'université, c'est aussi...

---

## L'international

- Plus de **7200 étudiants** arrivant d'autres régions du monde
- Des **espaces langues pour se perfectionner** dans une ou plusieurs langues et se préparer aux certificats (TOEIC, Cambridge, TOEFL, IELTS)
- **Plus de 60 formations à dimension internationale** (en licence, master et doctorat)
- Des programmes de mobilité internationale auprès de **700 établissements partenaires** situés sur tous les continents

## L'entrepreneuriat étudiant

- **UBee Lab, incubateur d'entreprises**, promeut l'envie d'entreprendre et offre aux étudiants les plus engagés les conditions pour **réaliser les projets entrepreneuriaux** : espaces de coworking, ateliers/workshops, permanences sur RDV, accompagnement personnalisé...

## Réunion d'information Reprise d'études – Formation continue Santé – Paramédical

Vous avez pour projet de reprendre vos études pour suivre une formation de santé ou paramédicale :

- Diplôme d'État de docteur en Médecine
- Diplôme d'État de docteur en Pharmacie
- Diplôme d'État de docteur en Chirurgie dentaire
- Diplôme d'État de docteur en Maïeutique
- Diplôme d'État d'audioprothésiste
- Diplôme d'État de psychomotricien
- Certificat de capacité d'orthophoniste
- Certificat de capacité d'orthoptiste

Vous souhaitez obtenir des informations sur le financement de votre projet :

**Réunion ZOOM le 24/02/2026 à 18h30**

Le lien pour y accéder est disponible sur notre site Internet :



<https://umfcs.u-bordeaux.fr/l-umfcs/reunion-d-information-reprise-d-etudes-sante-paramedical>

Unité Mixte de Formation Continue en Santé  
[formation.continuesante@u-bordeaux.fr](mailto:formation.continuesante@u-bordeaux.fr) / 05 57 57 14 02

# Pour aller plus loin, cliquez ici!

Les stéréotypes du métier de sage-femme

Sage-femme

Témoignage de sage-femme libérale

Un métier à multiples facettes

université  
de **BORDEAUX**

Merci à Mme Laure Rodriguez et à l'équipe de j'aimemonlundi, à Marie Alix Thuet, Jeanne Capdepuuy et Josephine Frat sages femmes pour leur participation et leur autorisation à diffuser les vidéos.

Ne pas reproduire