

Offre de formation
Secteur secondaire/industriel

Bachelors universitaires de technologie (BUT)

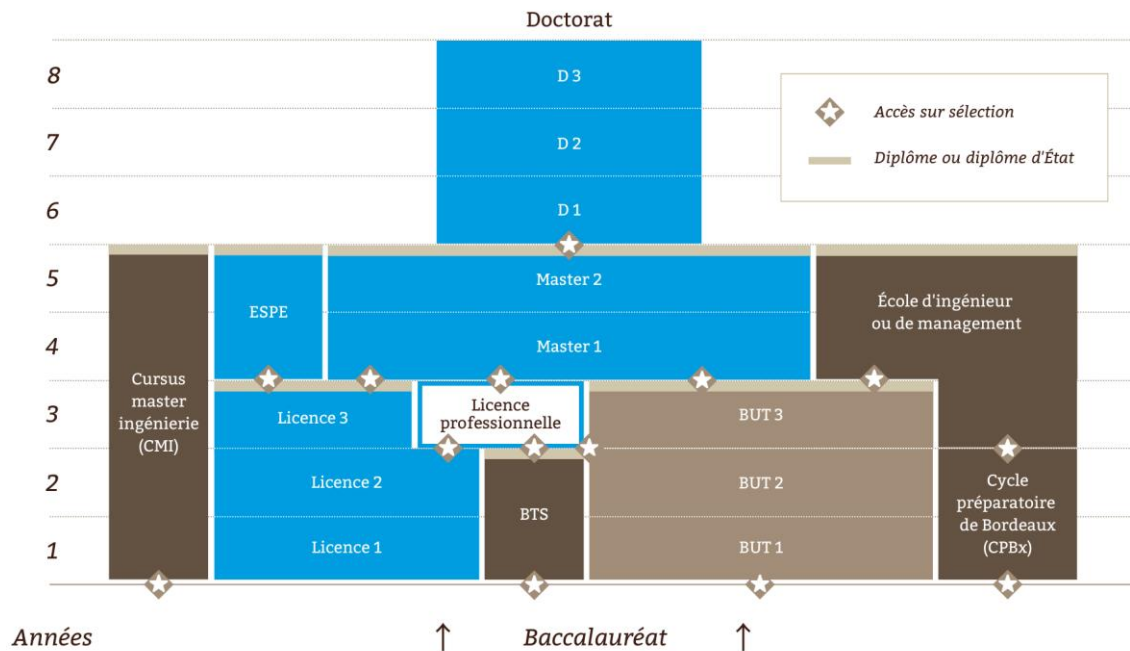
iut
de **BORDEAUX**

Vidéo introductive

<https://youtu.be/OknLmHit6vU>

Orientation : les choix

Le système de l'enseignement supérieur et de la recherche en France



L'Institut universitaire de technologie (IUT)

Une structure qui relie deux mondes



Un réseau national, un diplôme national :

- **108** IUT en France
- **IUT de Bordeaux** : **15 spécialités** sur les **24** nationales
 - 10 dans le secteur secondaire/industriel
 - 5 dans le secteur tertiaire/services
 - 38 parcours possibles



Une composante de l'université de Bordeaux

université
de **BORDEAUX**

Président : M. Dean LEWIS

Collèges et unités de formation
(licences et masters)

iut
de **BORDEAUX**

Directrice : Mme Murielle BÉNÉJAT

iut
de **BORDEAUX**

L'IUT de Bordeaux

➤ 4 sites de formation

Agen
Bordeaux-Bastide
Gradignan
Périgueux

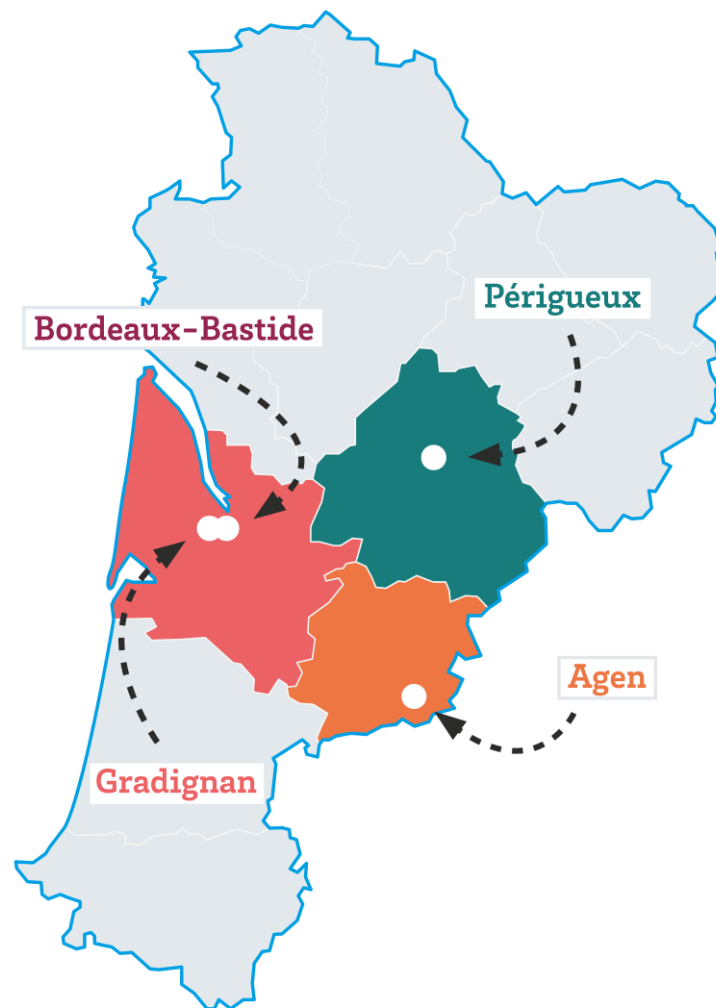
➤ 16 BUT

➤ 5 licences professionnelles

➤ 10 diplômes d'université

➤ 1 diplôme d'État

60 ans d'expertise !



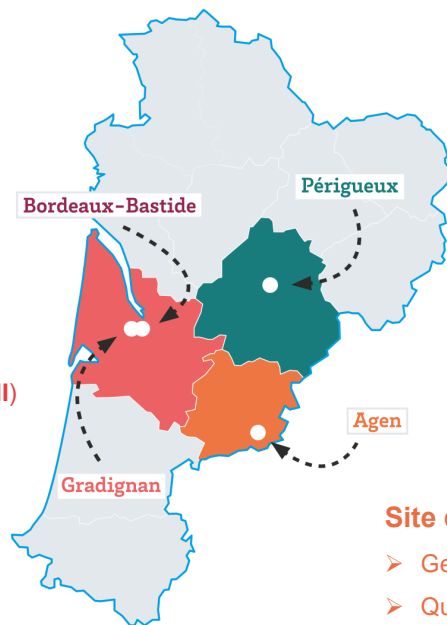
16 départements de formation

Site de Bordeaux-Bastide : 3 départements

- Gestion des entreprises et des administrations (**GEA**)
- Management de la logistique et des transports (**MLT**)
- Techniques de commercialisation (**TC**)

Site de Gradignan : 7 départements

- Génie civil – Construction durable (**GCCD**)
- Génie électrique et informatique industrielle (**GEII**)
- Génie mécanique et productique (**GMP**)
- Hygiène sécurité environnement (**HSE**)
- Informatique (**INFO**)
- Mesures physiques (**MP**)
- Science et génie des matériaux (**SGM**)



Site de Périgueux : 4 départements

- Carrières sociales (**CS**)
- Génie biologique (**GB**)
- Génie chimique – Génie des procédés (**GCGP**)
- Techniques de commercialisation (**TC**)

Site d'Agen : 2 départements

- Gestion administrative et commerciale des organisations (**GACO**)
- Qualité, logistique industrielle et organisation (**QLIO**)

2 diplômes visant l'insertion professionnelle



Diplôme



Durée



Crédits ECTS



Diplôme d'accès



Niveau

Bachelor universitaire de technologie (BUT)	3 ans (6 semestres)	180	BAC	Niveau 6
Licence professionnelle (LP)	1 an (2 semestres)	60	BAC +2	Niveau 6

Qui rencontre-t-on à l'IUT de Bordeaux ?

- Des **étudiants** : formation **initiale** / **alternance**
- Des **enseignants permanents** : enseignants et **enseignants chercheurs**
- Des enseignants **vacataires** : **professionnels** (15%)
- Des **personnels BIATSS** : **administratifs** et **techniques**

Les étudiants

- Bacs généraux
- Bacs technologiques (STI2D, STL, STMG...)
- ≈ **10% à 50%** de **bacs technologiques** selon les spécialités de BUT
- ≈ **50% à 90%** de **bacs généraux** selon les spécialités de BUT
- Des **programmes nationaux** pour faciliter l'accueil et l'insertion des bacs technologiques

10 BUT dans le secteur secondaire/industriel

Site	Spécialité	Abrév.	Alternance	Contact
Agen	Qualité, logistique industrielle, organisation	QLIO	à partir de la 2 ^e année	secretariat-qlio@iut.u-bordeaux.fr
Gradignan	Génie civil - Construction durable	GCCD	dès la 1 ^{ère} année	secretariat-gc@iut.u-bordeaux.fr
	Génie électrique et informatique industrielle	GEII	à partir de la 2 ^e année	secretariat-geii@iut.u-bordeaux.fr
	Génie mécanique et productique	GMP	dès la 1 ^{ère} année	secretariat-gmp@iut.u-bordeaux.fr
	Hygiène sécurité environnement	HSE	à partir de la 2 ^e année	secretariat-hse@iut.u-bordeaux.fr
	Informatique	INFO	à partir de la 3 ^e année	secretariat-info@iut.u-bordeaux.fr
	Mesures physiques	MP	à partir de la 2 ^e année	secretariat-mp@iut.u-bordeaux.fr
	Science et génie des matériaux	SGM	à partir de la 2 ^e année	secretariat-sgm@iut.u-bordeaux.fr
Périgueux	Génie biologique Agronomie*, Diététique et nutrition*, Sciences de l'aliment et biotechnologie*	GB	à partir de la 2 ^e année	secretariat-gb@iut.u-bordeaux.fr
	Génie chimique - Génie des procédés	GCGP	à partir de la 2 ^e année	secretariat-gcgp@iut.u-bordeaux.fr

8 diplômes d'université intégrés au BUT

Site(s)	Intitulé	Spécialité(s) concernée(s)	Contact
4 sites de l'IUT	International	Toutes les spécialités	international@iut.u-bordeaux.fr
	Outils pour entreprendre	Toutes les spécialités	fca-duva@iut.u-bordeaux.fr
Gradignan	Comportement des structures en matériaux composites	SGM	csmc@iut.u-bordeaux.fr
	Contrôles non destructifs	GMP, MP, SGM	cnd@iut.u-bordeaux.fr
	Énergies	GCCD, GEII, MP, SGM	energies@iut.u-bordeaux.fr
	Intelligence artificielle : machine learning	GEII, INFO, MP	iaml@iut.u-bordeaux.fr
	Robotique autonome	GMP, GEII, INFO, MP, SGM	robotique@iut.u-bordeaux.fr
	Technologies au service de la santé	GMP, GEII, INFO, MP, SGM	techsante@u-bordeaux.fr

2 diplômes d'université ouverts au public

Site(s)	Intitulé	Contact
4 sites de l'IUT	Outils pour entreprendre	fca-duva@iut.u-bordeaux.fr
Gradignan	Technicien en reconditionnement des équipements numériques	techren@iut.u-bordeaux.fr

1 diplôme d'université après le BUT

Site(s)	Intitulé	Contact
4 sites de l'IUT	DU d'études technologiques internationales (DUETI)	ri@iut.u-bordeaux.fr

Les études à l'IUT de Bordeaux

➤ Un BUT

1 département de formation

1 domaine d'activité professionnelle

1 à 4 parcours* par spécialité de BUT

**Pour certaines spécialités, le choix du parcours s'effectue dès la 1^{re} année.*

➤ BUT = Diplôme national (Programme national)

➤ Fonctionnement en semestres (6 au total)

1 semestre = 15 à 17 semaines d'enseignement avec souvent un stage

✓ Professionnalisation progressive

Les études à l'IUT de Bordeaux

➤ Diverses formes d'enseignement :

- Cours magistraux : en amphi/promotion
- Travaux dirigés (TD) : 26 à 28 étudiants
- Travaux pratiques (TP) : 8 à 14 étudiants
- Situation d'apprentissage et d'évaluation (SAÉ), Apprentissage par problème (APP), travaux personnels ou de groupes...

➤ Mises en situation professionnelle :

- Projets professionnels encadrés
- Stage(s) en entreprise

Les études à l'IUT de Bordeaux

- **Contrôle continu** (DS, TD, TP...), rapports, soutenances
- **Assiduité** obligatoire
- Travail personnel important
- **Suivi pédagogique** individuel des étudiants
- **PPP : Projet (vie active ou études)**
 - Professionnel (métiers ou secteur d'activités)**
 - Personnel (motivation et capacités)**
- **Portfolio** : rassemble des documents élaborés par l'étudiant qui présentent les preuves de l'acquisition de ses compétences à travers ses réalisations les plus pertinentes
- **AOP** : **A**ctivité d'**o**uverture et de **p**ersonnalisation

L'Activité d'ouverture et de personnalisation (AOP)

Objectif : favoriser la réussite et l'insertion des étudiant(e)s en proposant des adaptations locales en **adéquation avec leur parcours d'apprentissage et leur projet professionnel et personnel.**

Entrent sous cette dénomination :

- **AOP d'« épanouissement »** ou d'« approfondissement/méthodologie »
- **AOP transverses** : sport, théâtre, biomimétisme, entrepreneuriat...
- **Diplômes d'université (DU) transverses** : Robotique autonome, Technologies au service de la santé, Contrôles non destructifs, Énergies...
- **Diplômes d'université (DU) de personnalisation** : International, Outils pour entreprendre, Comportement des structures en matériaux composites

Les études à l'IUT de Bordeaux

Un environnement facilitant

Service PHASE

Options : sport, théâtre, club innovation...

Accès aux bibliothèques universitaires

Relations internationales

Les études à l'IUT de Bordeaux

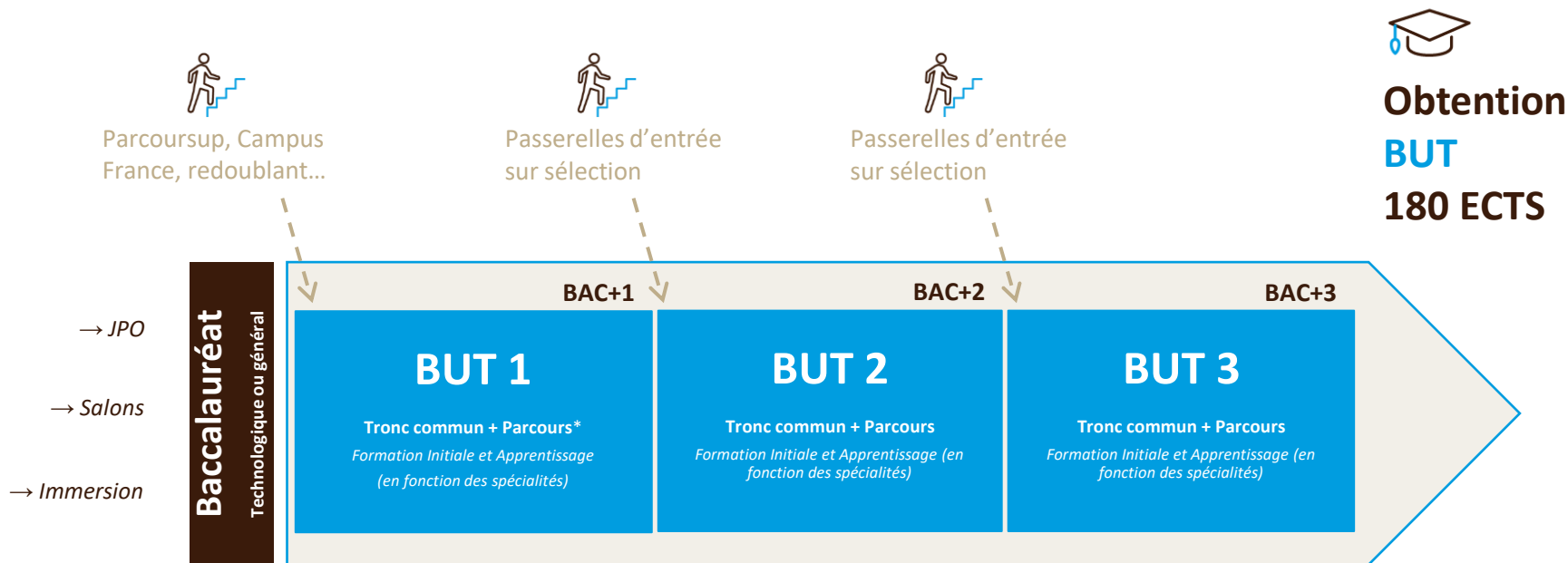
➤ Jurys annuels

En fonction des résultats et de l'assiduité :

- Validation des niveaux de compétences
- Redoublement
- Réorientation

On ne peut **redoubler** au maximum que **4 semestres**.

Le recrutement



*Pour certaines spécialités, le parcours **débute** dès la 1^{re} année (BUT1).

L'accompagnement en BUT

Direction des études (DDE) :

- Organisation et gestion de la formation/du parcours
- Suivi étudiant, gestion des notes et des absences
- Accompagnement pour les réorientations

Projet professionnel personnalisé (PPP) :

- 1 enseignant pour 1 groupe d'étudiants
- « Coaching » pour préciser l'apprentissage, le projet professionnel ou encore la poursuite d'études...

L'alternance à l'IUT de Bordeaux


4 000 étudiants

dont **1 200** étudiants en alternance


par an, en moyenne


- Possibilité de réaliser le BUT en alternance :
en **1^{ère}** ou **2^{ème}** ou **3^{ème}** **année** selon la spécialité concernée
- La licence professionnelle s'effectue obligatoirement en alternance.

Réussir à l'IUT de Bordeaux

 Motivation

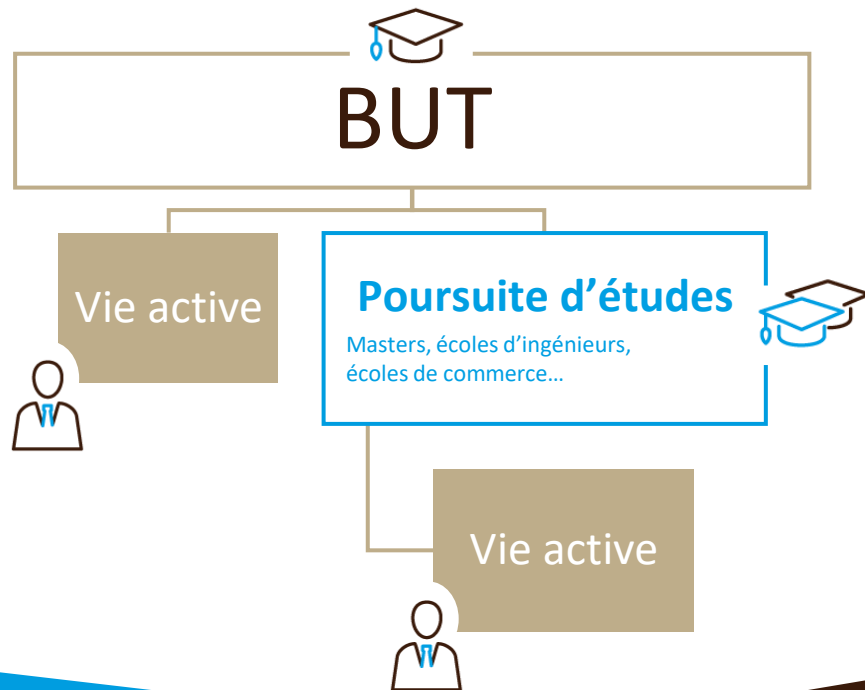
 Travail

 Assiduité

 Dialogue

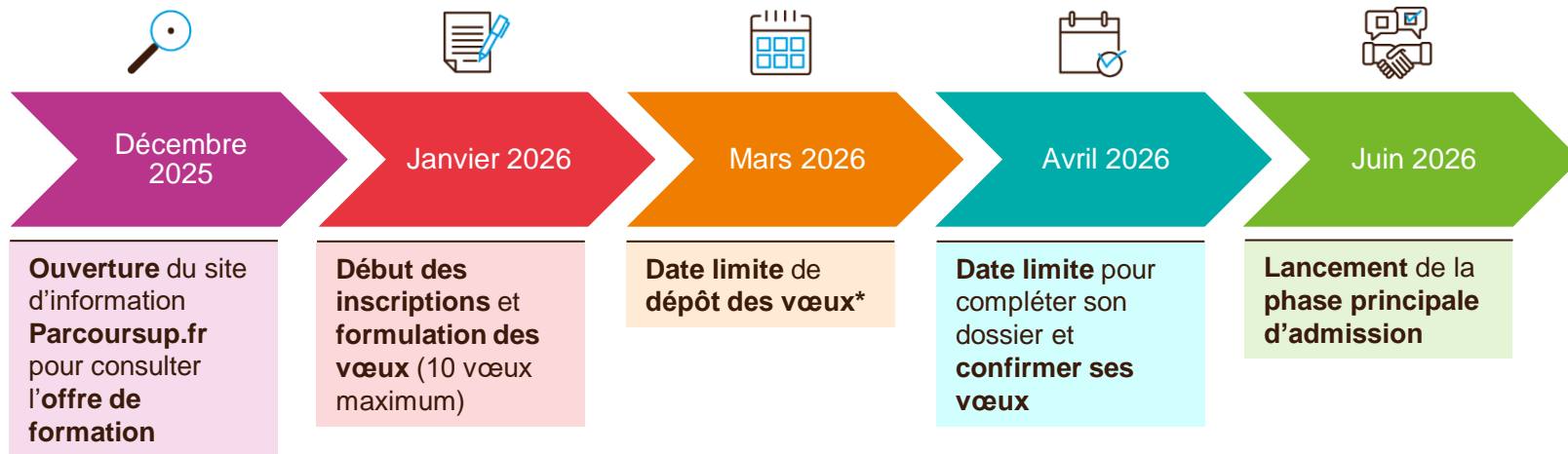
L'après BUT

En fonction de ses capacités ou de son projet professionnel



Candidater à l'IUT de Bordeaux

Le calendrier **Parcoursup 2026** : 5 grandes étapes



*Il n'est plus possible d'ajouter ou de modifier des vœux dans son dossier, hors vœux en apprentissage dont les règles sont spécifiques.

BUT : démêlons le vrai du faux !

57,8%
de nos étudiants
inscrits en BUT*
sont titulaires
d'un baccalauréat
général

42,2% de nos étudiants inscrits en BUT* sont titulaires d'un baccalauréat technologique.

Les données communiquées sont issues des rapports Parcoursup 2025.
*BUT : Bachelor universitaire de technologie



Non,
nos étudiants inscrits
en BUT* ne sont pas
tous titulaires
d'un baccalauréat
technologique

Parmi nos étudiants inscrits en BUT* :
42,2% sont titulaires d'un baccalauréat technologique
et 57,8% sont titulaires d'un baccalauréat général.

Les données communiquées sont issues des rapports Parcoursup 2025.
*BUT : Bachelor universitaire de technologie



Oui,
les poursuites
d'études sont
possibles après
l'obtention du BUT*

L'obtention du BUT* favorise l'insertion professionnelle sans exclure les poursuites d'études.

*BUT : Bachelor universitaire de technologie



Les portes ouvertes 2026 à l'IUT de Bordeaux !

Agen

Samedi 24 janvier 2026 de 9h à 13h

Mercredi 4 mars 2026 (QLIO) de 13h à 18h

Périgueux

Samedi 31 janvier 2026 de 9h à 13h

Bordeaux-Bastide et Gradignan

Samedi 28 février 2026 de 9h à 13h

Découvrez l'IUT de Bordeaux en vidéo !



*Rendez-vous
sur notre
chaîne YouTube
et sur nos
réseaux sociaux !*

L'université, c'est aussi...

Plus de **50 activités physiques et sportives encadrées**... Et pour les plus performants, des compétitions !

Des **activités artistiques, culturelles et/ou scientifiques** tout au long de l'année : **ateliers, festivals, concerts, expos, cafés sciences, ciné-débats, spectacles...**

Plus de **130 associations** (culturelles, sportives, à vocation humanitaire ou de filière) dynamiques et investies !

Des **campus multiculturels** – plus de **7200 étudiants internationaux** !

Des **espaces langues** pour **se perfectionner** dans une ou plusieurs langues, **se préparer aux certificats** (TOEIC, Cambridge, TOEFL, IELTS)...

Plus de 60 formations à dimension internationale (en licence, master et doctorat) : enseignements en langue étrangère, périodes de mobilité obligatoires à l'étranger avec obtention de doubles diplômes ou diplômes conjoints.

Des **programmes de mobilité internationale** auprès de ses **700 établissements partenaires situés sur tous les continents**.

Un incubateur d'entreprises (Ubee Lab) pour accompagner nos **étudiants ayant une idée ou un projet entrepreneurial ou le souhait de développer l'esprit d'entreprendre** : des espaces de coworking, des ateliers/workshops, des permanences sur RDV, un accompagnement personnalisé, des afterworks...



@iutdebordeaux



@iutdebordeaux



@iut-de-bordeaux



IUT de Bordeaux



www.iut.u-bordeaux.fr

Merci pour votre attention ! Des questions ?

iut
de **BORDEAUX**